



Statistischer Jahresbericht

2015

Vorwort

Die Luftfahrtstatistik der Bundesrepublik Deutschland beruht auf dem Gesetz über die "Statistik der See- und Binnenschifffahrt, des Güterkraftverkehrs, des Luftverkehrs sowie des Schienenverkehrs und des gewerblichen Straßen-Personenverkehrs (Verkehrstatistikgesetz – VerkStatG)" vom 20.02.2004, in der Fassung der Änderungsverordnung vom 31.08.2015 (Bundesgesetzblatt Jahrgang 2004 Teil I).

Die Erhebungsunterlagen (amtliche Fragebögen des Statistischen Bundesamtes oder eine entsprechende Datei auf EDV-Datenträger), ausgefüllt bzw. erstellt von der Vertretung einer Luftverkehrsgesellschaft auf dem Flughafen oder einem Führer des Luftfahrzeuges, wurden über die Flughafen Stuttgart GmbH an das Statistische Bundesamt weitergeleitet.

Die Auswertung des statistischen Grundmaterials erfolgte auf dem Flughafen Stuttgart in Anlehnung an die Verfahrensweise des Statistischen Bundesamtes und in Übereinstimmung mit den Verkehrsflughäfen der Bundesrepublik Deutschland, um eine höchstmögliche Vergleichbarkeit mit allen Stellen zu gewährleisten.

Die Abweichungen zwischen den Veröffentlichungen des Statistischen Bundesamtes und eigenen Angaben in dieser Jahresstatistik sind so gering, dass die Aussagekraft in keiner Weise beeinträchtigt wird. Zum leichteren Verständnis wird auf die Erhebungsunterlagen, die Definitionen und Abkürzungen der einzelnen Begriffe im Anhang hingewiesen.

Flughafen Stuttgart GmbH
Vertrieb und Abrechnung / Statistik

Februar 2016

Gliederung des Statistischen Jahresberichtes 2015

	Seite
Verkehrsleistung der deutschen Verkehrsflughäfen im Jahr 2015	5
Verkehrsentwicklung des Flughafen Stuttgart im zivilen Verkehr 1948 – 2015	6 - 7
Verkehrsergebnisse des Flughafen Stuttgart im Jahr 2015	8
Flugzeugbewegungen	
Flugzeugbewegungen nach Verkehrsarten in den Jahren 2005 – 2015	9 - 10
Flugzeugbewegungen nach Verkehrsarten in den Jahren 2013 – 2015	11
Flugzeugbewegungen nach Luftverkehrsgesellschaften (%-Anteile) im Linien-/Charterverkehr im Jahr 2015	12
Flugzeugbewegungen im gewerblichen Luftverkehr nach Monaten im Jahr 2015	13
Flugzeugbewegungen im gewerblichen, nichtgewerblichen und militärischen Luftverkehr nach Monaten im Jahr 2015	14
Flugzeugbewegungen im nichtgewerblichen Luftverkehr nach Monaten im Jahr 2015	15
Flugzeugbewegungen nach Flugzeugtypen, Antriebs- und Verkehrsarten im Jahr 2015	16 – 18
Flugzeugbewegungen, die den Anforderungen des Annex 16 - ICAO Chapter 3 entsprechen nach Monaten im Jahr 2015	19
Flugzeugbewegungen (%-Anteile) nach Verkehrs- und Antriebsarten in den Jahren 2011 und 2015	20
Flugzeugbewegungen in Spitzenzeiten im Jahr 2015	21
Flugzeugbewegungen im zivilen Luftverkehr nach Tagen im Jahr 2015	22

	Seite
Fluggäste	
Fluggastaufkommen im gesamten Luftverkehr nach Verkehrsarten in den Jahren 2005 – 2015	23 - 24
Fluggäste nach Luftverkehrsgesellschaften (%-Anteile) im Linien-/Charterverkehr im Jahr 2015	25
Fluggäste nach Streckenzielen (%-Anteile) im Linien-/Charterverkehr im Jahr 2015	26
Inlands-/Auslandspassagiere im Linien-/Charterverkehr nach Monaten im Jahr 2015	27
Fluggäste im gesamten Luftverkehr nach Verkehrsarten im Jahr 2015	28
Fluggäste im gesamten Luftverkehr nach Monaten im Jahr 2015	29
Veränderungsraten der Fluggäste im gesamten Luftverkehr nach Monaten im Jahr 2015	30
Fluggäste in Spitzenzeiten im Jahr 2015	31
Fluggastaufkommen im gesamten Luftverkehr nach Tagen im Jahr 2015	32
Endzielstatistik im Linien-/Charterverkehr im Jahr 2015	33 - 34
 Luftfracht	
Luftfracht - Umschlag im gesamten Luftverkehr in den Jahren 2005 – 2015	35 - 36
Luftfracht nach Luftverkehrsgesellschaften (%-Anteile) im Linien-/Charterverkehr im Jahr 2015	37
Geflogene Luftfracht nach Verkehrsarten und Monaten im Jahr 2015	38
Geflogene Luftfracht nach Monaten im Jahr 2015	39
Luftfracht - Umschlag mit Frachtflugzeugen nach Monaten im Jahr 2015	40
Luftfracht - Umschlag im gesamten Luftverkehr nach Tagen im Jahr 2015	41

Luftpost	Seite
Luftpost - Umschlag im gesamten Luftverkehr in den Jahren 2005 – 2015	42 - 43
Luftpost - Umschlag im gesamten Luftverkehr nach Monaten im Jahr 2015	44
Nachluftpost - Umschlag im gesamten Luftverkehr nach Monaten im Jahr 2015	45
Luftpost - Umschlag im gesamten Luftverkehr nach Tagen im Jahr 2015	46
Sonstiges	
Ausgefallene Flugzeugbewegungen im Linien- / und Charterverkehr nach Monaten im Jahr 2015	47
Begriffe - Definitionen - Abkürzungen	48 - 50

Die Verkehrsleistung der deutschen Verkehrsflughäfen im Jahr 2015*

Flughafen	Flugzeugbewegungen		Fluggäste (gewerbl.) An + Ab + Transit	Luftfracht** /Luftpost (t) An + Ab + Transit	Verkehrseinheiten ¹
	Gewerblich	Gesamt			
1	2	3	4	5	6
Berlin gesamt	248.954	260.610	29.531.464	47.762	29.986.348
Bremen	35.564	42.263	2.660.754	608	2.663.830
Dortmund	23.616	31.687	1.985.379		1.983.815
Dresden	22.950	30.197	1.722.863	184	1.717.406
Düsseldorf	204.883	210.208	22.476.685	90.862	23.362.420
Erfurt	6.485	9.620	230.436	3.395	243.425
Frankfurt	461.160	468.153	61.032.022	2.114.578	81.673.958
Friedrichshafen	11.869	42.374	559.985	38	558.798
Hahn	20.203	21.652	2.665.105	79.662	3.329.196
Hamburg	143.198	158.398	15.610.072	31.294	15.899.241
Hannover	62.333	75.695	5.452.669	18.304	5.614.112
KA/Baden-Baden	19.146	34.928	1.051.435	657	1.052.572
Köln/Bonn	115.181	128.616	10.338.375	757.717	17.752.436
Leipzig/Halle	60.153	65.061	2.317.255	988.332	12.149.451
München	370.348	379.911	40.981.522	356.366	44.234.688
Münster/Osn.	20.430	33.515	817.049	398	818.945
Nürnberg	41.502	60.117	3.381.681	7.596	3.428.266
Paderborn	22.079	36.250	771.749	304	771.925
Saarbrücken	8.890	12.646	467.092	84	436.420
Stuttgart	113.125	130.491	10.512.225	29.940	10.785.819
Weeze	13.227	15.857	1.909.704		1.909.036
Gesamt	2.025.296	2.248.249	216.475.521	4.528.081	260.372.107

* ADV - Werte nach Angaben der Flughafenverkehrsstatistiken

** geflogene Fracht (ohne Trucking)

¹ eine VE entspricht einem Fluggast oder 100 kg Luftfracht oder 100 kg Luftpost

Verkehrsentwicklung des Flughafen Stuttgart im zivilen Luftverkehr

Jahr	Flugzeugbewegungen **	Fluggäste ** (an + ab + Transit)*	gef. Luftfracht (t) (an + ab + Transit)*	Luftpost (t) (an + ab + Transit)*
1948	1.059	5.934	-	-
1949	2.817	9.730	283	38
1950	3.223	16.793	309	48
1951	4.483	30.494	584	80
1952	5.118	28.214	682	125
1953	8.207	43.457	916	146
1954	10.370	54.205	1.375	158
1955	17.885	79.330	1.594	214
1956	19.289	123.483	2.018	244
1957	20.548	149.916	2.228	308
1958	24.261	182.145	2.489	350
1959	27.116	211.844	3.460	477
1960	26.567	249.374	4.277	506
1961	30.645	290.584	5.944	946
1962	30.232	361.264	6.490	1.683
1963	30.645	381.430	6.333	2.065
1964	31.957	519.360	8.692	2.730
1965	35.821	673.075	12.598	3.075
1966	40.338	777.885	14.915	3.503
1967	40.983	919.505	15.515	4.272
1968	40.014	1.051.903	20.894	4.676
1969	39.402	1.295.954	23.539	5.031
1970	46.326	1.555.752	26.073	5.238
1971	50.953	1.848.572	26.697	5.479
1972	50.535	2.005.012	28.455	5.823
1973	46.262	1.893.732	25.690	6.261
1974	52.070	2.125.969	22.160	5.702
1975	49.710	2.207.771	17.784	4.365
1976	48.296	2.422.971	21.087	4.969
1977	43.094	2.245.978	19.699	4.707
1978	49.203	2.743.171	29.751	3.841
1979	51.956	2.869.502	21.157	9.062
1980	57.600	2.773.980	23.095	6.590
1981	54.194	2.644.108	17.712	6.794
1982	49.505	2.543.784	14.819	6.328
1983	48.415	2.614.014	14.013	6.472
1984	52.427	2.795.578	14.096	6.954
1985	60.628	3.044.940	14.623	8.286
1986	63.874	3.098.065	15.839	8.809
1987	71.154	3.483.862	17.582	9.847
1988	79.116	3.704.884	18.108	11.569
1989	87.690	3.940.065	18.223	12.202

Verkehrsentwicklung des Flughafens Stuttgart im zivilen Luftverkehr

Jahr	Flugzeugbewegungen **	Fluggäste ** (an + ab + Transit)*	gef. Luftfracht (t) (an + ab + Transit)*	Luftpost (t) (an + ab + Transit)*
1990	88.507	4.423.229	19.061	12.366
1991	91.218	4.237.728	14.840	14.102
1992	97.576	4.770.186	14.834	16.621
1993	98.620	5.129.640	12.645	18.865
1994	98.689	5.543.730	14.083	20.156
1995 ¹	98.069	5.158.514	14.107	18.104
1996	109.284	6.515.223	18.995	18.845
1997	110.202	6.910.255	19.319	18.006
1998	113.942	7.237.239	16.773	18.787
1999	119.904	7.688.951	20.536	18.604
2000	150.451	8.141.020	19.678	18.062
2001	146.771	7.642.409	16.716	16.324
2002	144.208	7.284.319	17.014	16.207
2003	144.903	7.595.286	18.012	10.580
2004	156.885	8.831.216	18.227	8.661
2005	160.405	9.413.671	17.305	9.352
2006	164.735	10.111.346	20.290	9.786
2007	164.531	10.328.120	20.104	9.981
2008	160.243	9.932.887	21.641	10.307
2009	141.572	8.941.990	18.246	6.766
2010	135.335	9.226.546	21.069	10.036
2011	136.580	9.591.461	20.665	10.384
2012	131.524	9.735.087	20.919	11.116
2013	124.588	9.588.692	19.211	10.931
2014	124.452	9.730.531	20.543	11.055
2015	130.491	10.527.202	20.414	9.486

* bis 1977 nur an + ab

** bis 1999 nur gewerblicher Verkehr erfasst!

¹ eingeschränkter Flugbetrieb auf der Interimsbahn vom 31.07. - 04.10.95

Verkehrsergebnisse (Ziviler Luftverkehr) des Flughafens Stuttgart im Jahr 2015

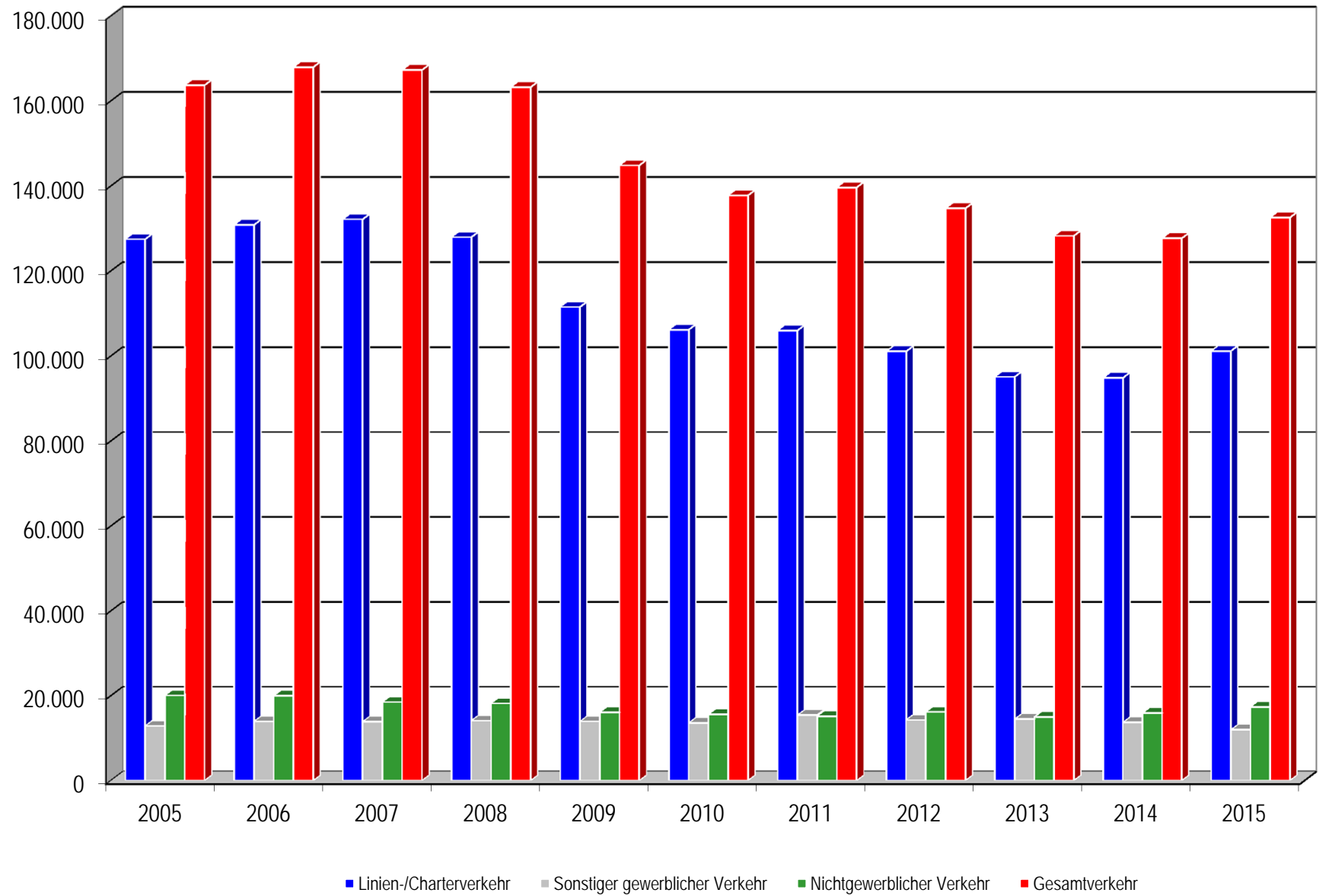
	2015	Veränd. in % 2015/14
A. <u>Flugzeugbewegungen</u>	130.491	4,9
I. Gewerblicher Verkehr	113.125	4,2
1. Linienverkehr	97.983	7,5
2. Charterverkehr	3.186	- 13,5
3. Sonstiger gew. Verkehr	11.956	- 12,7
II. Nichtgewerblicher Verkehr	17.366	9,1
B. <u>Fluggäste</u> *	10.527.202	8,2
I. Gewerblicher Verkehr	10.512.225	8,2
1. Linienverkehr	10.080.201	9,5
2. Charterverkehr	407.278	- 16,6
3. Sonstiger gew. Verkehr	24.746	- 5,9
II. Nichtgewerblicher Verkehr	14.977	23,9
C. <u>Flugzeugfracht*</u> (in kg)	20.413.463	- 0,6
D. <u>Luftpostumschlag*</u> (in kg)	9.485.619	1,1
1. Luftpost in Postflugzeugen	9.482.329	- 14,2
2. Luftpost in Passagierflugzeugen	3.290	- 54,5
E. <u>Tagesdurchschnittswerte</u>		
Bewegungen	358	4,8
Fluggäste	28.842	9,8
Luftfracht	55.927	6,3
Luftpost	25.988	- 13,2
F. <u>Verkehrseinheiten</u>	10.800.297	7,8

* An + Ab + Transit

Flugzeugbewegungen nach Verkehrsarten in den Jahren 2005 - 2015

Jahr	Linien- verkehr	Veränd. in %	Charter- Verkehr	Veränd. in %	Sonst. gewerbl. Verkehr	Veränd. in %	Gewerbl. Verkehr (2+4+6)	Veränd. in %	Nichtgew. Verkehr	Veränd. in %	Ziviler Luftverkehr (8+10)	Veränd. in %	Militär- verkehr	Gesamt- verkehr (12+14)	Veränd. in %
1	2	3	4	5	6	7	8	9	10	11	12	13	14	15	16
2005	118.478	2,6	9.000	- 7,8	12.875	10,0	140.353	2,5	20.052	0,5	160.405	2,2	3.282	163.687	1,8
2006	123.025	3,8	7.800	- 13,3	13.934	8,2	144.759	3,1	19.977	- 0,4	164.736	2,7	3.209	167.945	2,6
2007	125.770	2,2	6.382	- 18,2	13.882	- 0,4	146.034	0,9	18.497	- 7,4	164.531	- 0,1	2.728	167.259	- 0,4
2008	121.973	- 3,0	5.968	- 6,5	14.117	1,7	142.058	- 2,7	18.185	- 1,7	160.243	- 2,6	2.982	163.225	- 2,4
2009	107.123	- 12,2	4.413	- 26,1	13.950	- 1,2	125.486	- 11,7	16.086	- 11,5	141.572	- 11,7	3.272	144.844	- 11,3
2010	101.300	- 5,4	4.876	10,5	13.575	- 2,7	119.751	- 4,6	15.584	- 3,1	135.335	- 4,4	2.444	137.779	- 4,9
2011	102.304	1,0	3.688	- 24,4	15.409	13,5	121.401	1,4	15.179	- 2,6	136.580	0,9	3.070	139.650	1,4
2012	97.637	- 4,6	3.433	- 6,9	14.284	- 7,3	115.354	- 5,0	16.170	6,5	131.524	- 3,7	3.187	134.711	- 3,5
2013	91.689	- 6,1	3.421	- 0,3	14.501	1,5	109.611	- 5,0	14.977	- 7,4	124.588	- 5,3	3.658	128.246	- 4,8
2014	91.161	- 0,6	3.682	7,6	13.688	- 5,6	108.531	- 1,0	15.921	6,3	124.452	- 0,1	3.226	127.678	- 0,4
2015	97.983	7,5	3.186	- 13,5	11.956	- 12,7	113.125	4,2	17.366	9,1	130.491	4,9	2.048	132.539	3,8

FLUGZEUGBEWEGUNGEN (Starts und Landungen)

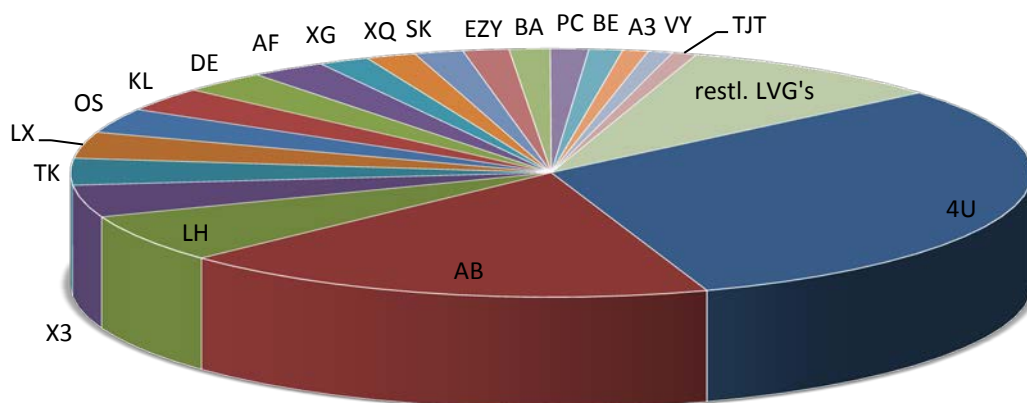


Flugzeugbewegungen nach Verkehrsarten in den Jahren 2013 - 2015

Verkehrsart	2013	2014	2015	Veränderungen		% - Anteil an den Gesamt-		
				in %		bewegungen		
				2014/13	2015/14	2013	2014	2015
1	2	3	4	5	6	7	8	9
A. Gewerblicher Luftverkehr								
1. Linienverkehr	91.689	91.161	97.983	- 0,6	7,5	73,6	73,2	75,1
2. Charterverkehr	3.421	3.682	3.186	7,6	- 13,5	2,7	3,0	2,4
Linien- / Charterverkehr	95.110	94.843	101.169	- 0,3	6,7	76,3	76,2	77,5
davon Fracht / Post	2.177	2.315	2.346	6,3	1,3	1,7	1,9	1,8
3. Taxiverkehr	4.511	4.650	4.459	3,1	- 4,1	3,6	3,7	3,4
4. Rund-, Gesundheits-, Bild- und Reklameflüge	349	378	272	8,3	- 28,0	0,3	0,3	0,2
5. Gewerbliche Schulflüge	9.641	8.660	7.225	- 10,2	- 16,6	7,7	7,0	5,5
Sonst. Gewerbl. Verkehr	14.501	13.688	11.956	- 5,6	- 12,7	11,6	11,0	9,2
Gewerblicher Verkehr	109.611	108.531	113.125	- 1,0	4,2	88,0	87,2	86,7
B. Nichtgewerblicher Verkehr								
6. Überführungsflüge	3.611	3.971	4.511	10,0	13,6	2,9	3,2	3,5
7. Werksverkehr						0,0	0,0	0,0
8. Schulflüge	4	18	6	350,0	- 66,7	0,0	0,0	0,0
9. Allgemeiner Luftverkehr	11.362	11.932	12.849	5,0	7,7	9,1	9,6	9,8
Nichtgewerbl. Verkehr	14.977	15.921	17.366	6,3	9,1	12,0	12,8	13,3
Gesamter ziviler Luftverkehr	124.588	124.452	130.491	- 0,1	4,9	100,0	100,0	100,0

Flugzeugbewegungen nach Luftverkehrsgesellschaften (%-Anteile) im Linien-/Charterverkehr 2015

LVG	% - Anteile	LVG	% - Anteile	LVG	% - Anteile
4U - Germanwings	30,9	XG - SunExpress Deut.	1,7	IS - AIS Airlines	0,8
AB - Air Berlin	18,2	XQ - SunExpress	1,7	SU - Aeroflot	0,7
LH - Lufthansa	6,3	SK - SAS	1,6	JU - Air Serbia	0,7
X3 - TUIfly	4,2	EZY - Easy Jet	1,5	DL - Delta Airlines	0,6
TK - Turkish Airlines	3,5	BA - British Airways	1,4	8Q - Onurair	0,6
LX - Swiss	3,4	PC - Pegasus Airlines	1,3	FX - FedEx	0,6
OS - Austrian Airlines	3,2	BE - FlyBe	1,1	OB - Blue Air	0,6
KL - KLM	3,1	A3 - Aegean	0,9	FR - Ryanair	0,5
DE - Condor	2,9	VY - Vueling	0,8	BCS - Bulgarian Air Charte	0,4
AF - Air France	2,5	TJT - Twin Jet	0,8	restl. LVG's (< 0,3 %)	3,5



Flugzeugbewegungen im gewerblichen Luftverkehr nach Monaten im Jahr 2015

Monat	Linien- verkehr	Charter- verkehr	Linien/ Charterverkehr (2 - 3)	Taxi- verkehr	Rund- flüge	Gewerbl. Schulflüge	Sonstiger gewerbl. Verkehr (5 - 7)	Gesamter gewerbl. Verkehr
1	2	3	4	5	6	7	8	9
Januar	6.264	199	6.463	285		217	502	6.965
Februar	6.045	159	6.204	397	2	483	882	7.086
März	7.299	194	7.493	438	4	711	1.153	8.646
April	8.008	218	8.226	384	44	688	1.116	9.342
Mai	9.037	324	9.361	396	48	612	1.056	10.417
Juni	9.315	351	9.666	443	34	653	1.130	10.796
Juli	9.730	261	9.991	390	40	852	1.282	11.273
August	9.326	487	9.813	201	62	740	1.003	10.816
September	9.574	369	9.943	435	16	667	1.118	11.061
Oktober	9.237	224	9.461	395	18	604	1.017	10.478
November	7.364	234	7.598	367	2	426	795	8.393
Dezember	6.784	166	6.950	328	2	572	902	7.852
Gesamt	97.983	3.186	101.169	4.459	272	7.225	11.956	113.125
Anteile :	86,6	2,8	89,4	3,9	0,2	6,4	10,6	100,0
2014	91.161	3.682	94.843	4.650	378	8.660	13.688	108.531
2013	91.689	3.421	95.110	4.511	349	9.641	14.501	109.611
2012	97.637	3.433	101.070	4.957	395	8.932	14.284	115.354
2011	102.304	3.688	105.992	5.959	485	8.965	15.409	121.401

Flugzeugbewegungen im gewerblichen, nichtgewerblichen und militärischen Luftverkehr nach Monaten im Jahr 2015

Monat	Gewerbl. Verkehr	Veränd. in %	Nichtgewerbl. Verkehr	Veränd. in %	Militär- verkehr	Veränd. in %	Gesamt- verkehr	Veränd. in %
1	2	3	4	5	6	7	8	9
Januar	6.965	- 0,03	992	- 1,4	157	- 46,6	8.114	- 1,9
Februar	7.086	0,5	1.098	2,9	212	- 29,1	8.396	- 0,3
März	8.646	1,9	1.438	3,6	216	- 44,3	10.300	0,4
April	9.342	6,4	1.564	19,1	170	- 45,5	11.076	6,5
Mai	10.417	2,2	1.647	5,0	197	- 32,5	12.261	1,8
Juni	10.796	3,8	1.769	14,4	171	- 40,8	12.736	4,1
Juli	11.273	6,6	1.861	25,8	154	- 36,1	13.288	8,1
August	10.816	5,9	1.450	9,5	186	- 43,8	12.452	4,9
September	11.061	4,3	1.566	5,0	173	- 28,8	12.800	3,7
Oktober	10.478	4,4	1.371	- 8,5	160	- 14,4	12.009	2,4
November	8.393	3,4	1.314	1,9	152	- 19,6	9.859	2,8
Dezember	7.852	10,4	1.296	36,7	100	- 37,9	9.248	12,5
Gesamt	113.125	4,2	17.366	9,1	2.048	- 36,5	132.539	3,8
Anteile:	85,4		13,1		1,5		100,0	
2014	108.531	-1,0	15.921	6,3	3.226	-11,8	127.678	-0,4
2013	109.611	-5,0	14.977	-7,4	3.658	14,8	128.246	-4,8
2012	115.354	-5,0	16.170	6,5	3.187	3,8	134.711	-3,5
2011	121.401	1,4	15.179	-2,6	3.070	25,6	139.650	1,4

Flugzeugbewegungen im nichtgewerblichen Luftverkehr nach Monaten im Jahr 2015

Monat	Überführungs- flüge	Veränd. in %	Werks- verkehr	Veränd. in %	Schul- flüge	Veränd. in %	Sonst. nichtgew. Verkehr	Veränd. in %	Gesamter nicht- gew. Verkehr	Veränd. in %
1	2	3	4	5	6	7	8	9	10	11
Januar	312	12,6	-	-		- 100,0	680	- 6,3	992	- 1,4
Februar	355	43,7	-	-		- 100,0	743	- 8,7	1.098	2,9
März	387	40,2	-	-	2	> 100,0	1.049	- 5,7	1.438	3,6
April	368	17,6	-	-		- 100,0	1.196	19,7	1.564	19,1
Mai	402	9,8	-	-		- 100,0	1.245	3,8	1.647	5,0
Juni	435	7,9	-	-	2	> 100,0	1.332	16,4	1.769	14,4
Juli	388	- 3,2	-	-		-	1.473	36,6	1.861	25,8
August	344	15,8	-	-	2	> 100,0	1.104	7,6	1.450	9,5
September	416	15,6	-	-		- 100,0	1.150	2,0	1.566	5,0
Oktober	342	- 13,4	-	-		-	1.029	- 6,8	1.371	- 8,5
November	377	17,4	-	-		-	937	- 3,3	1.314	1,9
Dezember	385	22,2	-	-		-	911	43,9	1.296	36,7
Gesamt	4.511	13,6	-	- 100,0	6	- 66,7	12.849	7,7	17.366	9,1
Anteile:	26,0				0,0		74,0			
2014	3.971	-10	-	- 100,0	18	350,0	11.932	5,0	15.921	6,3
2013	3.611	-10,2	-	- 100,0	4	-55,6	11.362	-4,4	14.977	-7,4
2012	4.023	- 31,8	255	- 80,6	9	- 84,7	11.883	50,2	16.170	6,5
2011	5.899	-2,6	1.312	8,2	59	-72,0	7.909	-2,4	15.179	-2,6

Flugbewegungen nach Flugzeugtypen, Antriebs-/ und Verkehrsarten im Jahr 2015

Antriebsart	Flugzeugtyp	Linien- / Charter- verkehr	%-Anteil am Linien- und Charterverkehr	sonst. gew. Verkehr	nichtgew. Verkehr	ziviler Verkehr	%-Anteil am zivilen Verkehr	
1	2	3	4	5	6	7	8	
Jet - Flug- zeuge	Airbus	52.639	52,0	10	650	53.299	40,8	
	313				44	44		
	318	16				16		
	319	27.686		4	273	27.963		
	320	17.136			235	17.371		
	321	3.034			62	3.096		
	32A	2.565			7	2.572		
	32B	1.714			23	1.737		
	332	362			2	364		
	333	10				10		
	342					2	2	
	343	5		6	1	12		
	ABY	111				1	112	
	B Ae		2.193	2,2	77	47	2.317	1,8
	141					2	2	
	142	6				4	10	
	143	8				4	12	
	AR1	2.171				4	2.175	
	AR8	8					8	
	H25				77	33	110	
	Beechcraft				17	9	26	
	BE4				17	9	26	
	Boeing		17.994	17,8	11	431	18.436	14,1
	717	3				3	6	
	733	1.282				28	1.310	
	734	657			10	15	682	
	735	959				5	964	
	736	30					30	
	738	2					2	
	73C	4				2	6	
	73G	12				6	18	
	73H	10.793				304	11.097	
	73P	1				1	2	
73W	2.585			1	24	2.610		
744	2					2		
74Y	14				12	26		
752	6				2	8		
75F	392				3	395		
75T	410				18	428		
763	12				2	14		
764	4					4		
76W	645				5	650		
M1F	7				1	8		
M82	174					174		

Antriebsart	Flugzeugtyp	Linien- / Charter- verkehr	%-Anteil am Linien- und Charterverkehr	sonst. gew. Verkehr	nichtgew. Verkehr	ziviler Verkehr	%-Anteil am zivilen Verkehr
1	2	3	4	5	6	7	8
	Bombardier	6.576	6,5	138	1.046	7.760	5,9
	CCJ			73	996	1.069	
	CCX			36	27	63	
	CR2	34		29	7	70	
	CR7	153			1	154	
	CR9	6.387			13	6.400	
	CRK	2			2	4	
	Cessna	11	0,0	2.733	3.285	6.029	4,6
	CN7			8	8	16	
	CNJ	11		2.725	3.277	6.013	
	Dassault Falcon			139	521	660	0,5
	DF1				2	2	
	DF3			7	15	22	
	DF7			30	226	256	
	DF9			30	240	270	
	D20			72	38	110	
	Embraer	6.636	6,6	97	84	6.817	5,2
	E70	484				484	
	E75	1.030				1.030	
	E90	4.655			14	4.669	
	E95	459			1	460	
	EP1	1		22	11	34	
	EP3			55	35	90	
	ER3	2		18	20	40	
	ER4	5		2	3	10	
	Fairchild			13	59	72	0,1
	FRJ			13	59	72	
	Fokker	3.756	3,7		10	3.766	2,9
	100	2.664			8	2.672	
	F70	1.092			2	1.094	
	GRJ			211	99	310	0,2
	IL7	3			1	4	
	JET			124	109	233	0,2
	LRJ	4		63	322	389	0,3
	PR1			20	4	24	0,0
	Summe Jet- Flugzeuge	89.812	88,8	3.653	6.677	100.142	76,7
Turboprop- Flug- zeuge	Antonov	31	0,0		27	58	0,0
	A26	14			10	24	
	ANF	17			17	34	
	ATR	618	0,6	7	215	840	0,6
	AT4	387			3	390	
	AT7	231		7	212	450	

Beechcraft	836	0,8	161	507	1.504	1,2
BEH	828		8	6	842	
BES			2	4	6	
BET	8		151	497	656	
Bombardier	8.806	8,7		54	8.860	6,8
DH3	6			4	10	
DH4	8797			47	8.844	
DHT	3			3	6	
British Aerospace	768	0,8			768	0,6
J32	768				768	
Cessna	125	0,1	10	119	254	0,2
CN1				6	6	
CNC	5		3	6	14	
CNT	31		7	88	126	
CS5	89			19		

Antriebsart	Flugzeugtyp	Linien- / Charter- verkehr	%-Anteil am Linien- und Charterverkehr	sonst. gew. Verkehr	nichtgew. Verkehr	ziviler Verkehr	%-Anteil am zivilen Verkehr
1	2	3	4	5	6	7	8
	Fairchild	122	0,1	636	160	918	0,7
	D28	26			52	78	
	D38	1		628	23	652	
	SWM	95		8	85	188	
	Fokker	8	0,0	12	16	36	0,0
	F50	8		12	16	36	
	Mitsubishi	1	0,0		48	49	0,0
	MU2	1			48	49	
	Pilatus			27	55	82	0,1
	PL2			27	55	82	
	Piper	6	0,0	65	395	466	0,4
	P18			45	11	56	
	PA1			6	272	278	
	PAT	6		14	112	132	
	Saab	18	0,0		10	28	0,0
	SF3	18			10	28	
	Short	3	0,0		1	4	0,0
	SH6	3			1	4	
	Transall				54	54	0,0
	TA1				54	54	
	TRP	3		21	99	123	0,1
Summe Turboprop- Flugzeuge		11.345	11,2	939	1.760	14.044	10,8
Kolbenflugzeuge		12	0,0	6.594	4.045	10.651	8,2
Hubschrauber				770	4.884	5.654	4,3
GESAMT		101.169	100,0	11.956	17.366	130.491	100,0

Flugzeugbewegungen (nur Jets) die den Anforderungen des Annex 16 - ICAO Chapter 3 entsprechen im Jahr 2015

Monat	Linien-/ Pauschal-T/A-Verk.			Sonst. gewerbl. Verkehr			Ges. gewerbl. Verkehr			Nichtgewerbl. Verkehr			Militärverkehr		Gesamter Luftverkehr			
	A16/3*	A16/3	Gesamt	A16/3*	A16/3	Gesamt	A16/3*	A16/3	Gesamt	A16/3*	A16/3	Gesamt	A16/3*	A16/3	Gesamt	A16/3*	A16/3	Gesamt
Januar	1.241	4.414	5.655	112	102	214	1.353	4.516	5.869	228	201	429	32	14	46	1.613	4.731	6.344
Februar	1.158	4.247	5.405	190	133	323	1.348	4.380	5.728	291	198	489	52	6	58	1.691	4.584	6.275
März	1.491	5.058	6.549	211	156	367	1.702	5.214	6.916	332	246	578	24	19	43	2.058	5.479	7.537
April	1.744	5.637	7.381	166	141	307	1.910	5.778	7.688	302	266	568	38	32	70	2.250	6.076	8.326
Mai	1.983	6.292	8.275	163	143	306	2.146	6.435	8.581	306	295	601	54	13	67	2.506	6.743	9.249
Juni	1.901	6.635	8.536	183	178	361	2.084	6.813	8.897	389	307	696	40	10	50	2.513	7.130	9.643
Juli	2.095	6.727	8.822	168	135	303	2.263	6.862	9.125	358	249	607	36	9	45	2.657	7.120	9.777
August	2.154	6.773	8.927	118	80	198	2.272	6.853	9.125	226	204	430	16	27	43	2.514	7.084	9.598
September	2.163	6.643	8.806	178	164	342	2.341	6.807	9.148	300	288	588	38	30	68	2.679	7.125	9.804
Oktober	1.968	6.465	8.433	176	148	324	2.144	6.613	8.757	297	281	578	58	14	72	2.499	6.908	9.407
November	1.762	4.998	6.760	143	146	289	1.905	5.144	7.049	257	301	558	40	16	56	2.202	5.461	7.663
Dezember	1.480	4.770	6.250	127	157	284	1.607	4.927	6.534	234	282	516	30	6	36	1.871	5.215	7.086
Gesamt	21.140	68.659	89.799	1.935	1.683	3.618	23.075	70.342	93.417	3.520	3.118	6.638	458	196	654	27.053	73.656	100.709
Jets			89.812			3.653			93.465			6.677			664			100.806
%-Anteil der A16 Beweg.	23,5	76,4	100,0	53,0	46,1	99,0	24,7	75,3	99,9	52,7	46,7	99,4	69,0	29,5	98,5	26,8	73,1	99,9
Gesamtbewegungen			101.169			11.956			113.125			17.366			2.048			132.539
%-Anteil der A16 Beweg.	21,0	67,9	88,8	16,2	1,5	30,3	20,4	62,2	82,6	20,3	18,0	38,2	22,4	9,6	31,9	20,4	55,7	76,0
davon Turbopropbew.			11.345			939			12.284			1.760			1.196			15.240
%-Anteil der Turboprop.			11,2			7,9			10,9			10,1			58,4			11,5
%-Anteil Annex 16 und Turboprop. an Gesamtbewegungen			100,0			38,1			93,4			48,4			90,3			87,5

* mit Bonus

Flugzeugbewegungen (%-Anteile) nach Verkehrsart und Antriebsart 2011 - 2015

Jahr	Verkehrsart	Düsen- flugzeuge	Turbo-Prop- flugzeuge	Kolben- flugzeuge	Hub- schrauber	Gesamt
2011	Linien-/Charterverkehr	87,4	12,6	0,0		100,0
	so.gewerbl. Verkehr	25,6	6,9	60,2	7,3	100,0
	Gewerblicher Verkehr	79,6	11,9	7,6	0,9	100,0
	Nichtgewerbl. Verkehr	35,8	16,9	21,4	25,9	100,0
	Ziviler Verkehr	74,7	12,4	9,2	3,7	100,0
	Militärverkehr	26,0	58,4		15,5	100,0
	Gesamter Verkehr	73,6	13,4	9,0	4,0	100,0
2012	Linien-/Charterverkehr	88,5	11,5	0,0		100,0
	so.gewerbl. Verkehr	27,3	9,3	58,0	5,3	100,0
	Gewerblicher Verkehr	80,9	11,2	7,2	0,7	100,0
	Nichtgewerbl. Verkehr	34,6	14,3	22,9	28,2	100,0
	Ziviler Verkehr	75,2	11,6	9,1	4,0	100,0
	Militärverkehr	22,9	63,3		13,8	100,0
	Gesamter Verkehr	74,0	12,8	8,9	4,3	100,0
2013	Linien-/Charterverkehr	89,7	10,3	0,0		100,0
	so.gewerbl. Verkehr	26,1	7,7	60,2	6,0	100,0
	Gewerblicher Verkehr	81,2	10,0	8,0	0,8	100,0
	Nichtgewerbl. Verkehr	36,9	12,5	21,5	29,1	100,0
	Ziviler Verkehr	75,9	10,3	9,6	4,2	100,0
	Militärverkehr	16,6	70,0		13,4	100,0
	Gesamter Verkehr	74,2	12,0	9,3	4,5	100,0
2014	Linien-/Charterverkehr	91,1	8,9	0,0	0,0	100,0
	so.gewerbl. Verkehr	28,4	7,7	58,6	5,3	100,0
	Gewerblicher Verkehr	83,2	8,8	7,4	0,7	100,0
	Nichtgewerbl. Verkehr	36,7	10,8	23,6	28,8	100,0
	Ziviler Verkehr	77,2	9,0	9,5	4,3	100,0
	Militärverkehr	21,7	65,0		13,4	100,0
	Gesamter Verkehr	75,8	10,4	9,2	4,5	100,0
2015	Linien-/Charterverkehr	88,8	11,2	0,0		100,0
	so.gewerbl. Verkehr	30,6	7,9	55,2	6,4	100,0
	Gewerblicher Verkehr	82,6	10,9	5,8	0,7	100,0
	Nichtgewerbl. Verkehr	38,4	10,1	23,3	28,1	100,0
	Ziviler Verkehr	76,7	10,8	8,2	4,3	100,0
	Militärverkehr	32,4	58,4		9,2	100,0
	Gesamter Verkehr	76,1	11,5	8,0	4,4	100,0

Flugzeugbewegungen in Spitzenzeiten im Jahr 2015

Spitzenmonat

Linien- und Charterverkehr	9.991	(Juli)
Gewerblicher Verkehr	11.273	(Juli)
Nicht gewerblicher Verkehr	1.861	(Juli)
Ziviler Verkehr	13.134	(Juli)

Spitzenwoche	Ziviler Verkehr	3.012	(20. - 26.07.)
---------------------	-----------------	-------	----------------

Spizentag*

Linien- und Charterverkehr	absoluter	347	(17.06.)
	typischer	327	
	Durchschnittstag	277	
Gewerblicher Verkehr	absoluter	415	(17.06.)
	typischer	374	
	Durchschnittstag	310	
Ziviler Verkehr	absoluter	504	(17.06.)
	typischer	450	
	Durchschnittstag	358	

Spitzenstunde*

Linien- und Charterverkehr	absolute	31
	typische	31
Gewerblicher Verkehr	absolute	39
	typische	34
Ziviler Verkehr	absolute	47
	typische	38

* der **absolute** Spitzenwert ist der Wert (Tag oder Stunde) mit der höchsten Belastung des Jahres
der **typische** Spitzenwert ist der Wert (Tag oder Stunde) mit der Höchstbelastung die in einem Jahr mindestens 30 x erreicht oder überschritten wurde

Flugzeugbewegungen im zivilen Luftverkehr nach Tagen im Jahr 2015

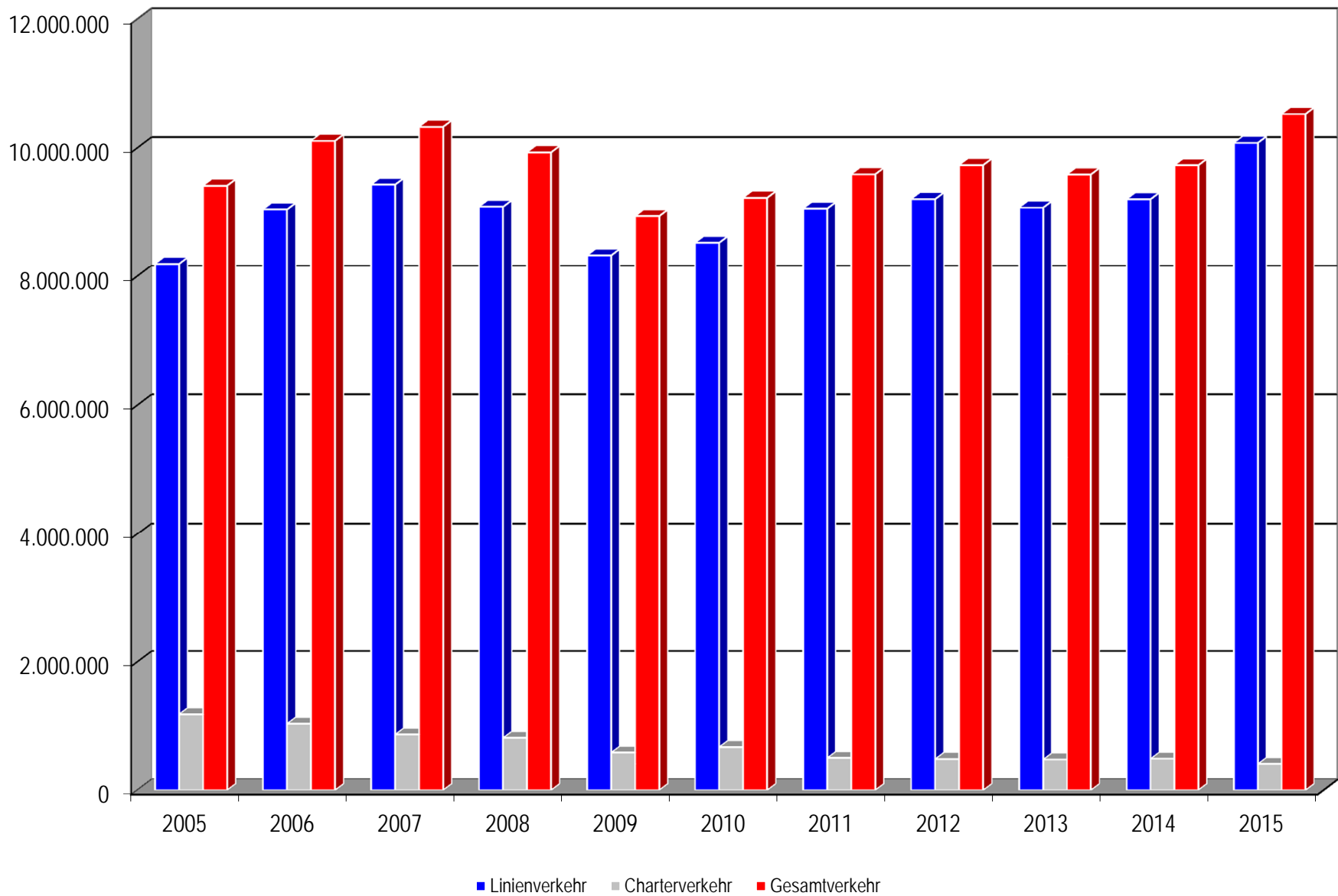
Datum	Januar	Februar	März	April	Mai	Juni	Juli	August	September	Oktober	November	Dezember
1	157 *	217 *	240 *	343	272 *	395	456	350 *	407	447	305 *	319
2	227	287	317	335	259 *	407	448	356 *	426	447	339	363
3	224 *	306	315	297 *	299 *	450	463	389	450	332 *	323	365
4	241 *	286	344	238 *	407	394 *	331 *	392	455	335 *	366	381
5	275	302	361	255 *	375	430	368 *	423	343 *	422	365	217 *
6	283 *	321	382	288 *	432	373 *	419	429	396 *	415	399	303 *
7	256	222 *	276 *	355	445	393 *	455	419	406	416	268 *	383
8	259	224 *	296 *	396	428	394	452	352 *	426	457	356 *	338
9	250	263	356	370	335 *	424	430	404 *	461	421	345	348
10	172 *	300	353	435	384 *	451	462	366	460	296 *	372	337
11	226 *	328	330	281 *	436	472	346 *	394	474	360 *	372	387
12	288	330	395	350 *	430	467	409 *	430	381 *	410	365	229 *
13	285	324	362	409	471	366 *	424	403	403 *	426	350	273 *
14	277	244 *	226 *	398	367 *	388 *	439	418	427	400	226 *	343
15	304	247 *	261 *	418	327	432	444	336 *	429	405	268 *	332
16	296	302	353	375	341 *	444	489	322 *	443	395	355	346
17	183 *	266	355	375	382 *	504	457	367	438	288 *	341	342
18	239 *	289	352	304 *	429	432	307 *	428	454	310 *	349	349
19	298	335	361	345 *	421	452	340 *	407	348 *	396	343 *	230 *
20	283	366	378	395	432	356 *	445	412	356 *	366	349	271 *
21	321	208 *	242 *	390	437	358 *	466	426	437	411	206 *	295
22	300	260 *	247 *	445	465	403	447	372 *	402	416	264 *	297
23	290	306	326	426	377 *	400	481	385 *	433	402	324	303
24	180 *	316	337	442	343 *	489	471	374	490	334 *	360	186
25	206 *	344	377	284 *	341 *	467	318 *	428	463	347 *	346	173 *
26	279	400	321	344 *	400	466	384 *	424	344 *	386	324	188 *
27	280	339	390	384	439	323 *	416	423	393 *	361	365	253 *
28	295	252 *	300 *	369	457	375 *	433	440	417	387	190 *	285
29	301		288 *	437	442	416	446	379 *	436	369	265 *	274
30	290		337	423	323	444	446	392 *	429	392	307	272
31	192 *		306		368 *		442	426		300 *		166
Gesamt	7.957	8.184	10.084	10.906	12.064	12.565	13.134	12.266	12.627	11.849	9.707	9.148

* Wochenende bzw. Feiertage

Fluggastaufkommen (Ein-/Aussteiger und Transit) im gesamten Luftverkehr nach Verkehrsarten in den Jahren 2005 - 2015

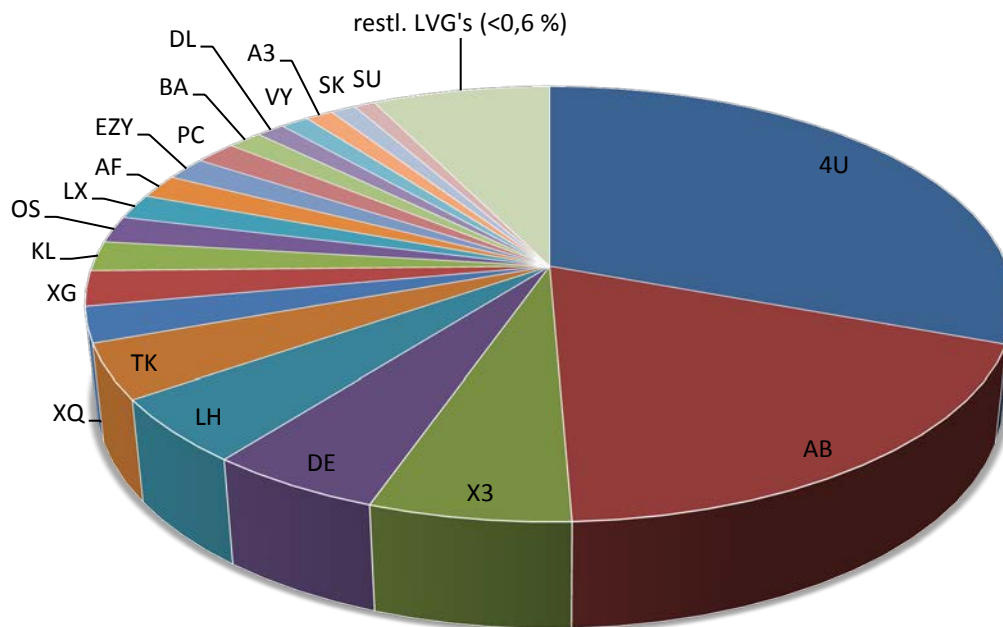
Jahr	Linien- verkehr	Veränd. in %	Charter - verkehr	Veränd. in %	Sonstiger gew. Verkehr	Veränd. in %	Gesamter gew. Verkehr	Veränd. in %	Nichtgew. Verkehr	Veränd. in %	Gesamter Verkehr	Veränd. in %
1	2	3	4	5	6	7	8	9	10	11	12	13
2005	8.198.303	8,8	1.183.366	- 6,3	24.218	2,3	9.405.887	6,6	7.784	- 19,6	9.413.671	6,6
2006	9.044.124	10,3	1.036.125	- 12,4	24.709	2,0	10.104.958	7,4	6.388	- 17,9	10.111.346	7,4
2007	9.430.160	4,3	867.102	- 16,3	24.169	- 2,2	10.321.431	2,1	6.689	4,7	10.328.120	2,1
2008	9.085.865	- 3,7	815.510	- 5,9	23.327	- 3,5	9.924.702	- 3,8	8.185	22,4	9.932.887	- 3,8
2009	8.331.082	- 8,3	584.819	- 28,3	18.592	- 20,3	8.934.493	- 10,0	7.497	- 8,4	8.941.990	- 10,0
2010	8.528.100	2,4	671.422	14,8	18.573	- 0,1	9.218.095	3,2	8.451	12,7	9.226.546	3,2
2011	9.057.635	6,2	500.737	- 25,4	23.893	28,6	9.582.265	4,0	9.196	8,8	9.591.461	4,0
2012	9.206.360	1,6	485.613	- 3,0	28.904	21,0	9.720.877	1,4	14.210	54,5	9.735.087	1,5
2013	9.073.181	- 1,4	476.825	- 1,8	27.545	- 4,7	9.577.551	- 1,5	11.141	- 21,6	9.588.692	- 1,5
2014	9.203.778	1,4	488.360	2,4	26.306	- 4,5	9.718.444	1,5	12.087	8,5	9.730.531	1,5
2015	10.080.201	9,5	407.278	- 16,6	24.746	- 5,9	10.512.225	8,2	14.977	23,9	10.527.202	8,2

FLUGGÄSTE (Ein-/Aussteiger und Transit)



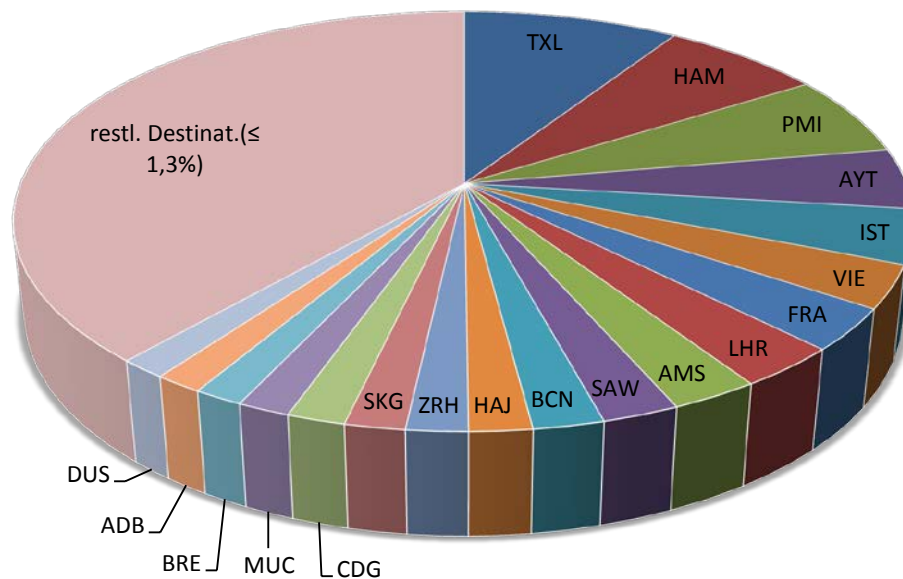
Fluggäste nach Luftverkehrsgesellschaften (%-Anteile) im Linien-/Charterverkehr 2015

LVG	% - Anteile	LVG	% - Anteile	LVG	% - Anteile
4U - Germanwings	30,7	LX - Swiss	1,9	8Q - Onurair	0,8
AB - Air Berlin	18,7	AF - Air France	1,8	OB - Blue Air	0,8
X3 - TUIfly	6,0	EZY - EasyJet	1,7	FR - Ryanair	0,7
DE - Condor	5,2	PC - Pegasus	1,7	BE - Flybe	0,7
LH - Lufthansa	4,8	BA - British Airways	1,4	JU - Air Serbia	0,6
TK - Turkish Airlines	4,1	DL - Delta Air Lines	1,2	I2 - Iberia Express	0,5
XQ - Sunexpress	2,6	VY - Vueling	1,2	EI - Aer Lingus	0,4
XG - Sunexpress Deut.	2,6	A3 - Aegean Airlines	1,1	restl. LVG's (< 0,4%)	2,8
KL - KLM	2,2	SK - SAS	1,0		
OS - Austrian Airlines	2,0	SU - Aeroflot	0,9		



Fluggäste nach Streckenzielen (% - Anteile) im Linien-/Charterverkehr 2015

Streckenziel	% - Anteile	Streckenziel	% - Anteile	Streckenziel	% - Anteile
BER - Berlin (SXF/TXL)	9,2	HAI - Hannover	1,9	BUD - Budapest	1,2
HAM - Hamburg	6,8	ZRH - Zürich	1,9	HER - Heraklion	1,2
PMI - Palma de Mallorca	6,2	SKG - Thessaloniki	1,8	FUE - Fuerteventura	1,2
AYT - Antalya	4,7	CDG - Paris	1,8	ATL - Atlanta	1,2
IST - Istanbul (IST/SAW)	4,2	MUC - München	1,6	LPA - LPA - Las Palmas	1,2
VIE - Wien	3,3	BRE - Bremen	1,5	CPH - Kopenhagen	1,0
FRA - Frankfurt	3,2	ADB - Izmir	1,5	restl. Dest. (< 1,0%)	28,9
LON - London (LHR/STN)	3,2	DUS - Düsseldorf	1,5		
AMS - Amsterdam	2,7	HRG - Hurghada	1,4		
BCN - Barcelona	2,3	MXP - Mailand	1,2		



Inlands- / Auslandspassagiere* im Linien- / Charterverkehr nach Monaten im Jahr 2015

Monat	Inland			Ausland			Gesamt		
	An + Ab	Transit	Gesamt	An + Ab	Transit	Gesamt	An + Ab	Transit	Gesamt
Januar	200.642	980	201.622	343.658	3.062	346.720	544.300	4.042	548.342
Februar	213.271	309	213.580	337.013	898	337.911	550.284	1.207	551.491
März	255.581	386	255.967	462.169	0	462.169	717.750	386	718.136
April	248.767	235	249.002	571.406	609	572.015	820.173	844	821.017
Mai	257.465	612	258.077	739.390	723	740.113	996.855	1.335	998.190
Juni	261.990	878	262.868	769.668	2.337	772.005	1.031.658	3.215	1.034.873
Juli	262.004	1.001	263.005	808.537	894	809.431	1.070.541	1.895	1.072.436
August	221.510	984	222.494	970.052	992	971.044	1.191.562	1.976	1.193.538
September	255.671	731	256.402	869.046	1.336	870.382	1.124.717	2.067	1.126.784
Oktober	271.909	631	272.540	740.929	947	741.876	1.012.838	1.578	1.014.416
November	262.591	423	263.014	483.027	782	483.809	745.618	1.205	746.823
Dezember	237.210	846	238.056	422.897	480	423.377	660.107	1.326	661.433
Gesamt	2.948.611	8.016	2.956.627	7.517.792	13.060	7.530.852	10.466.403	21.076	10.487.479
%-Anteile			28,2			71,8			100,0
2014	2.932.545	8.498	2.941.043	6.738.917	12.178	6.751.095	9.671.462	20.676	9.692.138
2013	2.862.526	9.531	2.872.057	6.659.824	18.125	6.677.949	9.522.350	27.656	9.550.006
2012	4.721.496	13.510	4.735.034	12.581.948	20.828	12.602.848	17.303.444	34.338	17.337.882
2011	2.973.810	15.687	2.989.497	6.544.232	24.643	6.568.875	9.518.042	40.330	9.558.372

*Inland / Ausland bezieht sich auf den letzten Vor-/ bzw. ersten Folgehafen

Fluggäste im gesamten Luftverkehr nach Verkehrsarten im Jahr 2015

Verkehrsart	An	Veränd. in %	Ab	Veränd. in %	An + Ab	Veränd. in %	Transit	Veränd. in %	Gesamt	Veränd. in %
1	2	3	4	5	6	7	8	9	10	11
1. Linienverkehr	5.017.615	9,6	5.050.457	9,4	10.068.072	9,5	12.129	30,3	10.080.201	9,5
2. Charterverkehr	200.167	- 16,1	198.164	- 16,8	398.331	- 16,5	8.947	- 21,3	407.278	- 16,6
Linien-/Charterverkehr	5.217.782	8,3	5.248.621	8,1	10.466.403	8,2	21.076	1,9	10.487.479	8,2
3. Taxiflüge	11.767	- 4,5	12.141	- 4,6	23.908	- 5,0	-	-	23.908	- 5,0
4. Rundflüge	408	- 28,3	408	- 28,3	816	- 28,3	-	-	816	- 28,3
Sonst. Gewerbl.Verkehr	12.185	- 6,4	12.561	- 5,5	24.746	- 5,9	-	-	24.746	- 5,9
Gewerblicher Verkehr	5.229.967	8,3	5.261.182	8,1	10.491.149	8,2	21.076	1,9	10.512.225	8,2
5. Nichtgewerbl. Verkehr	7.046	19,2	7.834	29,7	14.880	24,5	97	- 29,7	14.977	23,9
Gesamter ziviler Verkehr	5.237.013	8,3	5.269.016	8,1	10.506.029	8,2	21.173	1,7	10.527.202	8,2
2014	4.836.503	1,5	4.873.214	1,6	9.709.717	1,6	20.814	- 25,3	9.730.531	1,5
2013	4.764.972	- 1,6	4.795.861	- 1,2	9.560.833	- 1,4	27.859	- 26,5	9.588.692	- 1,5
2012	4.843.173	1,5	4.854.009	1,6	9.697.182	1,5	37.905	- 6,0	9.735.087	1,5
2011	4.772.831	4,2	4.778.286	4,1	9.551.117	4,2	40.344	- 28,0	9.591.461	4,0

Fluggäste im gesamten Luftverkehr nach Monaten im Jahr 2015

Monat	Linien-/Charterverkehr			Sonstiger gewerbl. Verkehr			Nichtgewerbl. Verkehr*			Gesamter Verkehr		
	An + Ab	Transit	Gesamt	An + Ab	Transit	Gesamt	An + Ab	Transit	Gesamt	An + Ab	Transit	Gesamt
1	2	3	4	5	6	7	8	9	10	11	12	13
Januar	544.300	4.042	548.342	1.542	-	1.542	633	-	633	546.475	4.042	550.517
Februar	550.284	1.207	551.491	2.174	-	2.174	1.101	-	1.101	553.559	1.207	554.766
März	717.750	386	718.136	2.399	-	2.399	1.197	13	1.210	721.346	399	721.745
April	820.173	844	821.017	2.176	-	2.176	1.395	-	1.395	823.744	844	824.588
Mai	996.855	1.335	998.190	2.236	-	2.236	1.171	-	1.171	1.000.262	1.335	1.001.597
Juni	1.031.658	3.215	1.034.873	2.467	-	2.467	2.211	35	2.246	1.036.336	3.250	1.039.586
Juli	1.070.541	1.895	1.072.436	2.315	-	2.315	1.313	-	1.313	1.074.169	1.895	1.076.064
August	1.191.562	1.976	1.193.538	1.114	-	1.114	703	-	703	1.193.379	1.976	1.195.355
September	1.124.717	2.067	1.126.784	2.428	-	2.428	1.223	-	1.223	1.128.368	2.067	1.130.435
Oktober	1.012.838	1.578	1.014.416	2.201	-	2.201	2.115	49	2.164	1.017.154	1.627	1.018.781
November	745.618	1.205	746.823	2.110	-	2.110	1.022	-	1.022	748.750	1.205	749.955
Dezember	660.107	1.326	661.433	1.584	-	1.584	796	-	796	662.487	1.326	663.813
Gesamt	10.466.403	21.076	10.487.479	24.746	-	24.746	14.880	97	14.977	10.506.029	21.173	10.527.202
2014	9.671.462	20.676	9.692.138	26.306	-	26.306	11.949	138	12.087	9.709.717	20.814	9.730.531
2013	9.522.350	27.656	9.550.006	27.545	-	27.545	10.938	203	11.141	9.560.833	27.859	9.588.692
2012	9.654.405	37.568	9.691.973	28.904	-	28.904	13.873	337	14.210	9.697.182	37.905	9.735.087
2011	9.518.042	40.330	9.558.372	23.893	-	23.893	9.182	-	9.196	9.551.117	40.344	9.591.461

Veränderungsraten (in %) der Fluggäste im gesamten Luftverkehr nach Monaten im Jahr 2015

Monat	Linien-/Charterverkehr			Sonstiger gewerbl. Verkehr			Nichtgewerbl. Verkehr*			Gesamter Verkehr		
	An + Ab	Transit	Gesamt	An + Ab	Transit	Gesamt	An + Ab	Transit	Gesamt	An + Ab	Transit	Gesamt
1	2	3	4	5	6	7	8	9	10	11	12	13
Januar	5,0	415,6	5,6	- 9,8	-	- 9,8	- 12,1	-	- 12,1	4,9	415,6	5,5
Februar	8,4	144,3	8,5	13,9	-	13,9	24,1	-	24,1	8,4	144,3	8,5
März	10,2	- 58,5	10,1	- 7,7	-	- 7,7	- 9,0	- 87,1	- 14,5	10,1	- 61,3	10,0
April	8,8	- 49,1	8,7	1,7	-	1,7	66,9	-	66,9	8,9	- 49,1	8,7
Mai	12,1	- 61,5	11,8	- 17,6	-	- 17,6	7,8	-	7,8	12,0	- 61,5	11,7
Juni	3,1	35,4	3,1	3,2	-	3,2	89,9	-	93,0	3,2	36,8	3,3
Juli	11,3	- 51,9	11,1	- 19,0	-	- 19,0	32,9	-	32,9	11,2	- 51,9	11,0
August	10,9	20,6	11,0	27,3	-	27,3	- 6,1	- 100,0	- 10,6	10,9	18,0	10,9
September	6,5	- 19,1	6,4	- 10,5	-	- 10,5	- 7,6	-	- 7,6	6,4	- 19,1	6,4
Oktober	5,7	49,7	5,7	- 11,5	-	- 11,5	44,5	-	47,8	5,7	54,4	5,8
November	10,0	4,1	10,0	- 10,0	-	- 10,0	13,8	-	13,8	9,9	4,1	9,9
Dezember	6,2	113,5	6,3	1,0	-	1,0	53,7	-	53,7	6,2	113,5	6,3
Gesamt	8,2	1,9	8,2	- 5,9		- 5,9	24,5	- 29,7	23,9	8,2	1,7	8,2
2014	1,6	-25,2	1,5	-4,5	-	-4,5	9,2	-32,0	8,5	1,6	-25,3	1,5
2013	-1,4	-26,4	-1,5	-4,7	-	-4,7	-21,2	-39,8	-21,6	-1,4	-26,5	-1,5
2012	1,4	-6,8	1,4	21,0	-	21,0	51,1	2.307,1	54,5	1,5	-6,0	1,5
2011	4,1	-27,9	3,9	28,6	-	28,6	10,0	- 86,0	8,8	4,2	-28,0	4,0

Fluggäste in Spitzenzeiten im Jahr 2015

Spitzenmonat (an+ab+Transit)

Linien- und Charterverkehr	1.193.538	(August)
Gewerblicher Verkehr	1.194.652	(August)
Nicht gewerblicher Verkehr	2.246	(Juni)
Gesamtverkehr	1.195.355	(August)

Spitzenwoche (an+ab+Transit)

Gesamtverkehr	275.009	(17.08. - 23.08.)
---------------	---------	-------------------

Spitzentag*

Linien- und Charterverkehr	absoluter	41.909	(11.09.)
	typischer	38.510	
	Durchschnittstag	28.733	
Gewerblicher Verkehr	absoluter	41.977	(11.09.)
	typischer	38.591	
	Durchschnittstag	28.801	
Gesamter Verkehr	absoluter	42.025	(11.09.)
	typischer	38.674	
	Durchschnittstag	28.842	

Spitzenstunde*

Linien- und Charterverkehr	absolute	4.356
	typische	3.682
Gewerblicher Verkehr	absolute	4.356
	typische	3.682
Gesamtverkehr	absolute	4.356
	typische	3.682

* der **absolute** Spitzenwert ist der Wert (Tag oder Stunde) mit der höchsten Belastung des Jahres
der **typische** Spitzenwert ist der Wert (Tag oder Stunde) mit der Höchstbelastung die in einem Jahr mindestens 30 x erreicht oder überschritten wurde

Fluggastaufkommen (an + ab + Transit) im zivilen Luftverkehr nach Tagen im Jahr 2015

Datum	Januar	Februar	März	April	Mai	Juni	Juli	August	September	Oktober	November	Dezember
1	14.510 *	18.501 *	23.810 *	27.740	29.014 *	33.925	32.711	36.092 *	37.098	37.858	32.128 *	20.280
2	22.382	17.946	22.387	28.525	24.627 *	31.706	33.108	38.671 *	36.190	40.871	30.075	21.622
3	22.560 *	15.525	18.472	28.041 *	32.900 *	37.181	36.638	37.282	39.290	34.010 *	25.008	22.937
4	23.794 *	16.689	19.964	23.031 *	33.584	34.053 *	30.786 *	36.398	39.873	37.759 *	27.003	27.559
5	18.850	18.819	21.672	24.896 *	27.158	35.905	34.061 *	36.334	36.395 *	38.674	25.975	15.340 *
6	17.081 *	20.331	24.781	27.204 *	30.322	36.540 *	34.179	38.244	38.717 *	33.135	31.237	23.287 *
7	15.011	15.192 *	18.919 *	26.856	30.507	39.327 *	31.300	40.491	38.274	34.191	22.974 *	23.915
8	13.866	19.543 *	22.366 *	25.927	36.406	37.794	32.481	36.245 *	35.587	35.867	31.064 *	20.211
9	17.703	16.339	24.087	24.099	29.203 *	32.187	34.270	39.484 *	37.418	39.537	26.962	22.178
10	15632 *	18.919	20.250	31.529	31.812 *	33.672	37.560	38.805	39.694	31.516 *	22.902	22.288
11	18.483 *	19.853	21.783	26.597 *	30.972	34.075	31.554 *	36.814	42.025	34.124 *	25.153	26.943
12	17.841	19.292	23.816	30.188 *	25.305	37.575	34.736 *	37.197	38.938 *	36.776	25.533	16.100 *
13	15.214	20.537	26.014	29.963	33.202	33.040 *	35.219	37.400	40.443 *	30.724	29.223	22.520 *
14	16.302	18.468 *	20.211 *	23.362	28.633 *	35.613 *	32.829	41.469	39.938	31.623	17.535 *	23.402
15	18.032	20.877 *	23.559 *	27.910	28.367	35.794	33.858	37.891 *	35.532	33.977	26.558 *	20.911
16	19.980	19.462	24.874	26.899	28.892 *	31.051	35.060	40.828 *	35.066	38.151	25.229	22.409
17	14.316 *	16.340	20.379	30.639	35.483 *	33.846	37.646	38.960	38.361	32.497 *	21.460	22.033
18	17.308 *	17.952	21.563	22.187 *	34.862	35.289	32.036 *	37.890	40.570	34.790 *	23.748	27.741
19	18.840	20.683	23.789	28.104 *	28.988	38.093	35.138 *	37.951	34.763 *	33.951	23.458 *	20.692 *
20	16.385	23.146	26.761	28.004	33.221	31.760 *	35.613	38.595	36.974 *	27.899	27.972	22.884 *
21	17.614	18.600 *	21.107 *	23.288	35.347	35.010 *	33.004	41.480	38.196	28.392	16.429 *	22.016
22	18.769	23.855 *	24.026 *	29.262	41.923	34.749	32.984	39.724 *	35.039	29.365	24.662 *	20.326
23	20.811	23.044	25.261	28.156	36.873 *	30.378	36.293	40.409 *	36.198	34.734	24.590	25.171
24	14.019 *	21.694	20.666	33.169	34.564 *	32.922	37.783	40.229	37.061	26.718 *	20.816	15.989
25	17.387 *	22.928	23.296	24.704 *	34.321 *	34.808	33.791 *	37.100	41.481	30.030 *	24.572	15.492 *
26	18.920	23.985	24.943	29.624 *	33.485	37.620	36.202 *	36.332	33.670 *	29.797	23.793	16.836 *
27	16.363	26.443	30.433	28.479	32.368	33.200 *	36.141	39.210	37.669 *	24.057	27.493	23.322 *
28	17.434	19.803 *	25.765 *	23.798	32.917	35.301 *	34.466	40.835	38.313	26.490	16.233 *	22.481
29	18.875		28.735 *	29.887	37.290	35.480	36.427	38.901 *	35.200	27.995	24.595 *	19.847
30	20.800		27.256	32.520	33.343	31.692	37.453	39.405 *	36.462	34.624	25.575	22.564
31	15.435 *		20.800		35.708 *		40.737	38.689		28.649 *		14.517
Gesamt	550.517	554.766	721.745	824.588	1.001.597	1.039.586	1.076.064	1.195.355	1.130.435	1.018.781	749.955	663.813

* Wochenende bzw. Feiertage

Endzielstatistik im Linien-/Charterverkehr im Jahr 2015

Endziel	2015 PAX Endziel	2014 PAX Endziel	%-Veränd. 2015/14	%-Anteil 2015
Deutschland	1.185.876	1.193.229	-0,6	22,6
Europa (ohne Inland)	3.493.755	3.149.978	10,9	66,6
Ausland (ohne Europa)	568.967	510.642	11,4	10,8
Gesamt Einsteiger	5.248.598	4.853.849	8,1	100,0
Europa:				
Albanien	2.313	1.221	89,4	0,0
Belgien	31.146	33.331	-6,6	0,6
Bosnien	9.142	8.055	13,5	0,2
Bulgarien	33.119	28.544	16,0	0,6
Dänemark	34.130	33.691	1,3	0,7
Estland	2.914	2.701	7,9	0,1
Faröer Inseln	55	19	189,5	0,0
Finnland	13.081	11.610	12,7	0,2
Frankreich	75.225	67.397	11,6	1,4
Georgien	3.762	2.918	28,9	0,1
Griechenland	273.265	250.075	9,3	5,2
Großbritannien	338.425	254.865	32,8	6,4
Irland	25.133	20.765	21,0	0,5
Island	6.303	8.715	-27,7	0,1
Italien	344.724	298.420	15,5	6,6
Kroatien	64.041	66.246	-3,3	1,2
Lettland	2.554	2.003	27,5	0,0
Litauen	3.498	3.193	9,6	0,1
Luxemburg	141	144	-2,1	0,0
Malta	7.281	5.817	25,2	0,1
Mazedonien	734	846	-13,2	0,0
Moldawien	842	932	-9,7	0,0
Montenegro	1.165	598	94,8	0,0
Niederlande	61.369	38.064	61,2	1,2
Norwegen	21.852	16.956	28,9	0,4
Österreich	162.334	157.947	2,8	3,1
Polen	34.652	27.331	26,8	0,7
Portugal	92.094	72.072	27,8	1,8
Rumänien	59.535	49.566	20,1	1,1
Russische Föderation	48.514	54.293	-10,6	0,9
Schweden	37.252	32.960	13,0	0,7
Schweiz	15.651	14.289	9,5	0,3
Serbien	68.226	33.868	101,4	1,3
Slowakei	1.070	1.193	-10,3	0,0
Slowenien	762	758	0,5	0,0
Spanien	824.646	777.322	6,1	15,7
Tschechische Republik	4.332	3.646	18,8	0,1
Türkei	703.679	652.314	7,9	13,4

Endzielstatistik im Linien-/Charterverkehr im Jahr 2015

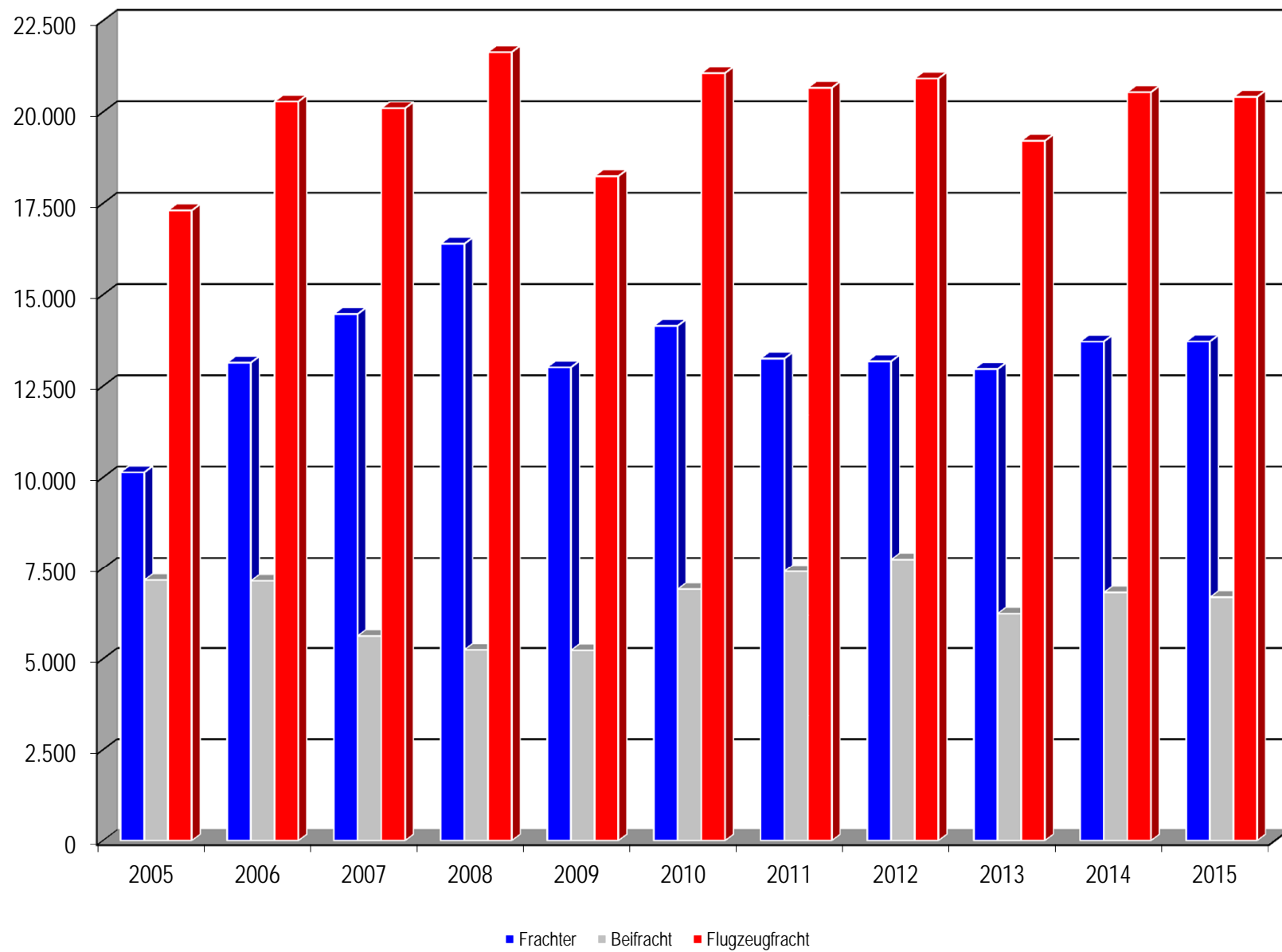
Endziel		2015 PAX Endziel	2014 PAX Endziel	%-Veränd. 2015/14	%-Anteil 2015
Europa:	Ukraine	5.318	4.741	12,2	0,1
	Ungarn	69.893	63.901	9,4	1,3
	Weissrussland	2.138	1.984	7,8	0,0
	Zypern	6.366	4.884	30,3	0,1
	sonst. Europa	1.079	1.209	-10,8	0,0
Ausland:	Afrika	165.949	151.322	9,7	3,2
	Nordamerika	176.673	178.467	-1,0	3,4
	Asien	181.944	142.149	28,0	3,5
	Australien / Ozeanien	2.891	765	277,9	0,1
	Lateinamerika	41.510	37.939	9,4	0,8

Luftfracht - Umschlag* im gesamten Luftverkehr auf dem Flughafen Stuttgart in den Jahren 2005 - 2015

Jahr	Flugzeugfracht		davon in Frachtflugzeugen		in Passagierflugzeugen		% - Anteile	
	absolut	Veränd. in %	absolut	Veränd. in %	absolut	Veränd. in %	Frachter	Beifracht
1	2	3	4	5	6	7	8	9
2005	17.305	- 5,1	10.138	2,1	7.167	- 13,6	58,6	41,4
2006	20.290	17,2	13.143	29,6	7.147	- 0,3	64,8	35,2
2007	20.104	-0,9	14.473	10,1	5.631	- 21,2	72,0	28,0
2008	21.641	7,6	16.392	13,3	5.249	- 6,8	75,7	24,3
2009	18.246	-15,7	13.013	- 20,6	5.233	- 0,3	71,3	28,7
2010	21.069	15,5	14.151	8,7	6.918	32,2	67,2	32,8
2011	20.665	- 1,9	13.252	- 6,4	7.413	7,2	64,1	35,9
2012	20.919	1,2	13.176	-0,7	7.743	4,6	63,0	37,0
2013	19.211	-8,2	12.965	-1,6	6.245	-19,3	67,5	32,5
2014	20.543	6,9	13.719	5,8	6.823	9,3	66,8	33,2
2015	20.414	-0,6	13.721	0,0	6.692	-1,9	67,2	32,8

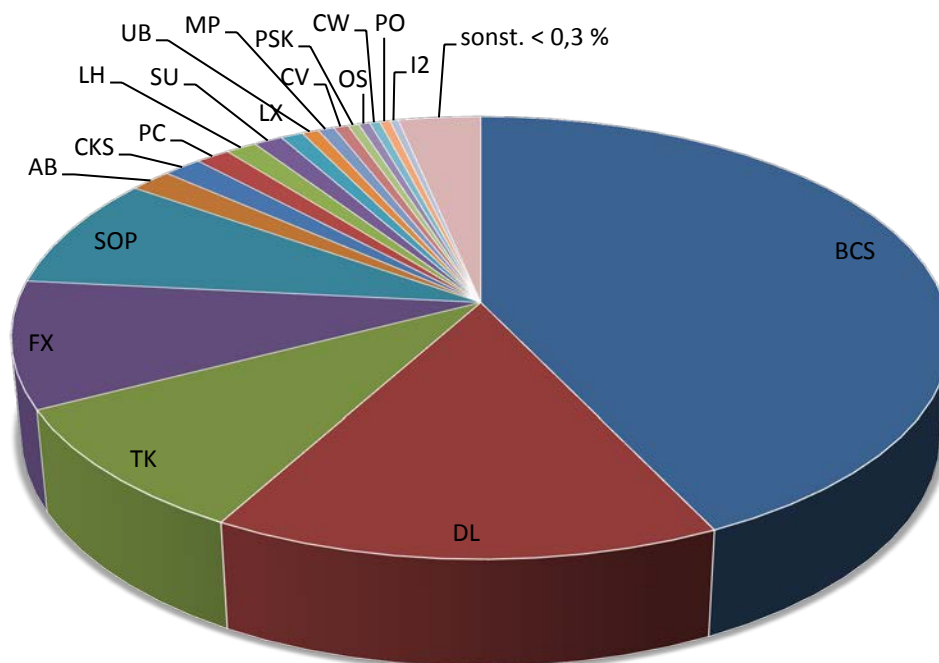
* Ein-/Ausladung und Transit in Tonnen

LUFTFRACHT (Ein-/Ausladung und Transit in Tonnen)



Luftfracht nach Luftverkehrsgesellschaften (%-Anteile) im Linien-/Charterverkehr im Jahr 2015

LVG	%-Anteile	LVG	%-Anteile	LVG	%-Anteile
BCS - European Air Tr.	42,9	LX - Swiss	0,9	A3 - Aegean Airlines	0,3
DL - Delta Air Lines	15,1	UB - Air Cargo Global	0,7	DE - Condor	0,3
TK - Turkish Airlines	9,3	MP - Martinair	0,7	BA - British Airways	0,3
FX - Federal Express	9,3	CV - Cargolux Airlines	0,6	5Y - Atlas Air	0,3
SOP - Solinair	8,2	PSK - Prescott Support	0,4	8Q - Onurair	0,2
AB - Air Berlin	1,7	OS - Austrian Airlines	0,4	AZQ - Silk Way Airlines	0,2
CKS - Kalitta Air	1,6	CW - Air Marshall Islands	0,4	EI - Aer Lingus	0,2
PC - Pegasus	1,4	PO - Polar Air Cargo	0,4	CVK - Cavok Airlines	0,1
LH - Lufthansa	1,2	I2 - Iberia Express	0,3	4U - Germanwings	0,1
SU - Aeroflot	1,2	XQ - SunExpress	0,3	restl. LVG's (< 0,1%)	1,0



Geflogene Luftfracht (kg) nach Verkehrsarten und Monaten im Jahr 2015

Monat	Linienverkehr					Pauschalflug-, Tramp- und Anforderungsverkehr					Gesamt				
	An + Ab	Veränd. in %	Transit	Gesamt	Veränd. in %	An + Ab	Veränd. in %	Transit	Gesamt	Veränd. in %	An + Ab	Veränd. in %	Transit	Gesamt	Veränd. in %
1	2	3	4	5	6	7	8	9	10	11	12	13	14	15	16
Januar	1.424.697	2,6	27.473	1.452.170	2,6	109.060	29,5		109.060	28,6	1.533.757	4,1	27.473	1.561.230	4,1
Februar	1.436.337	3,4	31.956	1.468.293	3,8	226.582	- 27,7		226.582	- 27,7	1.662.919	- 2,3	31.956	1.694.875	- 1,9
März	1.587.907	5,4	32.419	1.620.326	5,5	72.125	- 84,3	600	72.725	- 84,2	1.660.032	- 15,6	33.019	1.693.051	- 15,2
April	1.553.057	4,1	32.335	1.585.392	4,3	104.998	38,7		104.998	37,6	1.658.055	5,8	32.335	1.690.390	5,9
Mai	1.468.124	2,0	28.899	1.497.023	2,2	12.558	165,4	21.234	33.792	614,1	1.480.682	2,6	50.133	1.530.815	4,1
Juni	1.531.026	3,5	38.740	1.569.766	4,2	114.692	47,3	700	115.392	45,4	1.645.718	5,6	39.440	1.685.158	6,2
Juli	1.692.284	- 0,4	33.046	1.725.330	- 0,6	56.822	- 76,9	5.659	62.481	- 74,6	1.749.106	- 10,0	38.705	1.787.811	- 9,8
August	1.496.220	- 2,4	22.205	1.518.425	- 8,4	82.572	- 27,8		82.572	- 27,8	1.578.792	- 4,2	22.205	1.600.997	- 9,7
September	1.556.819	- 6,9	32.863	1.589.682	- 6,9	43.468	282,9	800	44.268	290,0	1.600.287	- 5,0	33.663	1.633.950	- 4,9
Oktober	1.569.444	- 4,4	29.585	1.599.029	- 4,7	280.044	183,0		280.044	182,6	1.849.488	6,2	29.585	1.879.073	5,8
November	1.629.239	5,5	30.644	1.659.883	5,4	196.555	- 42,2		196.555	- 42,2	1.825.794	- 3,1	30.644	1.856.438	- 3,1
Dezember	1.611.569	15,3	101.922	1.713.491	20,2	86.184	12,7		86.184	12,7	1.697.753	15,1	101.922	1.799.675	19,8
Gesamt	18.556.723	2,0	442.087	18.998.810	1,9	1.385.660	- 27,2	28.993	1.414.653	- 25,8	19.942.383	- 0,7	471.080	20.413.463	- 0,6
2014	18.184.497	3,7	451.859	18.636.356	4,0	1.902.756	49,9	3.884	1.906.640	47,5	20.087.253	6,8	455.743	20.542.996	- 8,2
2013	17.534.335	- 8,5	383.363	17.917.698	- 8,1	1.269.136	- 4,8	23.778	1.292.914	- 8,6	18.803.471	- 8,3	407.141	19.210.612	- 8,2
2012	19.158.619	1,2	346.793	19.505.412	0,9	1.332.883	0,8	81.026	1.413.909	5,6	20.491.502	2,0	427.819	20.919.321	1,2
2011	18.934.609	0,8	391.547	19.326.156	- 2,7	1.322.358	21,3	16.407	1.338.765	10,2	20.256.967	2,0	407.954	20.664.921	- 1,9

Geflogene Luftfracht (kg) nach Monaten im Jahr 2015

Monat	An	Veränd. in %	Ab	Veränd. in %	An + Ab	Veränd. in %	Transit	Veränd. in %	Gesamt	Veränd. in %
1	2	3	4	5	6	7	8	9	10	11
Januar	726.834	- 3,7	806.923	12,2	1.533.757	4,1	27.473	3,3	1.561.230	4,1
Februar	815.437	8,4	847.482	- 10,8	1.662.919	- 2,3	31.956	26,8	1.694.875	- 1,9
März	793.422	- 22,1	866.610	- 8,6	1.660.032	- 15,6	33.019	9,5	1.693.051	- 15,2
April	771.890	- 3,4	886.165	15,3	1.658.055	5,8	32.335	11,4	1.690.390	5,9
Mai	658.885	- 3,7	821.797	8,2	1.480.682	2,6	50.133	90,0	1.530.815	4,1
Juni	700.788	- 2,4	944.930	12,5	1.645.718	5,6	39.440	38,0	1.685.158	6,2
Juli	825.093	- 10,2	924.013	- 9,9	1.749.106	- 10,0	38.705	3,8	1.787.811	- 9,8
August	809.351	- 3,4	769.441	- 5,0	1.578.792	- 4,2	22.205	- 82,2	1.600.997	- 9,7
September	734.565	- 14,5	865.722	5,0	1.600.287	- 5,0	33.663	- 1,0	1.633.950	- 4,9
Oktober	855.573	4,5	993.915	7,8	1.849.488	6,2	29.585	- 16,5	1.879.073	5,8
November	872.147	- 5,6	953.647	- 0,7	1.825.794	- 3,1	30.644	- 0,3	1.856.438	- 3,1
Dezember	839.747	11,5	858.006	18,9	1.697.753	15,1	101.922	268,4	1.799.675	19,8
Gesamt	9.403.732	- 4,4	10.538.651	2,8	19.942.383	- 0,7	471.080	3,4	20.413.463	- 0,6
Anteile:	46,1		51,6		97,7		2,3		100,0	
2014	9.837.572	14,7	10.249.681	0,2	20.087.253	6,8	455.743	11,9	20.542.996	6,9
2013	8.576.427	-10,1	10.227.044	-6,6	18.803.471	-8,2	407.141	-4,8	19.210.612	-8,2
2012	9.540.309	3,9	10.951.193	-1,1	20.491.502	1,2	427.819	4,9	20.919.321	1,2
2011	9.183.013	-5,4	11.073.954	8,9	20.256.967	-1,9	407.954	-65,8	20.664.921	-1,9

Luftfracht - Umschlag (kg) mit Frachtflugzeugen nach Monaten im Jahr 2015

Monat	An	Veränd. in %	Ab	Veränd. in %	An + Ab	Veränd. in %	Transit	Veränd. in %	Gesamt	Veränd. in %
1	2	3	4	5	6	7	8	9	10	11
Januar	439.706	- 10,4	567.728	14,0	1.007.434	1,9	26.578	1,0	1.034.012	1,9
Februar	570.680	16,8	601.307	- 14,4	1.171.987	- 1,6	31.636	32,1	1.203.623	- 0,9
März	528.392	- 28,6	595.046	- 13,1	1.123.438	- 21,1	33.019	13,0	1.156.457	- 20,4
April	525.409	- 0,5	605.230	21,7	1.130.639	10,3	32.335	13,6	1.162.974	10,4
Mai	420.618	- 5,8	523.178	11,5	943.796	3,0	49.740	93,8	993.536	5,5
Juni	417.604	- 4,0	671.497	23,9	1.089.101	11,5	27.937	-2,3	1.117.038	11,1
Juli	496.211	- 18,3	596.503	- 14,5	1.092.714	- 16,3	38.495	10,3	1.131.209	- 15,6
August	500.848	- 10,0	494.941	0,4	995.789	- 5,1	22.205	-82,1	1.017.994	- 13,3
September	458.827	- 11,7	592.306	16,9	1.051.133	2,4	33.657	-0,9	1.084.790	2,3
Oktober	568.973	16,9	731.283	16,9	1.300.256	16,9	29.585	-16,5	1.329.841	15,9
November	548.037	- 12,3	656.304	- 5,7	1.204.341	- 8,8	30.644	-0,1	1.234.985	- 8,6
Dezember	584.054	24,3	568.661	22,3	1.152.715	23,3	101.922	268,4	1.254.637	30,3
Gesamt	6.059.359	- 5,2	7.203.984	4,8	13.263.343	- 0,1	457.753	1,9	13.721.096	0,0
Anteile:	44,2		52,5		96,7		3,3		100,0	
2014	6.393.394	14,3	6.876.769	-1,5	13.270.163	5,5	449.039	15,3	13.719.202	5,8
2013	5.591.896	-2,5	6.983.794	-1,3	12.575.690	-1,8	389.554	6,5	12.965.244	- 1,6
2012	5.734.831	1,9	7.075.730	3,1	12.810.561	- 0,9	365.686	9,6	13.176.247	- 0,7
2011	5.617.969	-6,6	7.300.593	4,1	12.918.562	-0,9	333.707	-69,9	13.252.269	- 6,4

Luftfracht - Umschlag (an+ab+Transit) im gesamten Luftverkehr nach Tagen im Jahr 2015

Datum	Januar	Februar	März	April	Mai	Juni	Juli	August	September	Oktober	November	Dezember
1	16.261 *	115.218 *	24.002 *	138.051	23.042 *	37.326	71.805	16.236 *	66.892	67.517	34.668 *	68.811
2	33.128	35.358	31.954	76.857	11.833 *	65.718	76.032	40.870 *	71.131	59.600	43.163	79.693
3	9.899 *	75.733	76.339	20.422 *	38.373 *	77.981	57.261	46.054	71.955	21.106 *	72.395	83.607
4	17.319 *	64.753	63.851	10.525 *	35.431	16.905 *	22.307 *	71.579	67.632	45.521 *	77.821	79.599
5	21.839	75.655	77.725	17.173 *	71.720	69.571	34.866 *	64.578	38.399 *	43.661	81.484	20.213 *
6	22.907 *	76.928	66.397	8.772 *	75.066	28.259 *	44.669	80.001	36.326 *	70.850	64.343	44.116 *
7	50.154	20.862 *	18.363 *	72.488	85.316	43.947 *	64.189	123.507	40.796	61.994	11.700 *	55.101
8	72.990	40.414 *	43.129 *	71.999	64.373	44.419	73.765	21.282 *	67.073	63.647	54.682 *	149.930
9	116.389	32.966	36.755	71.341	18.522 *	69.759	116.107	42.692 *	70.919	59.906	39.391	80.175
10	15298 *	73.583	69.802	73.506	35.891 *	70.139	68.311	36.922	68.913	13.223 *	70.724	87.227
11	37.515 *	60.264	66.755	16.995 *	34.343	76.999	27.575 *	62.856	55.942	38.661 *	73.840	73.672
12	32.076	82.360	78.571	35.934 *	74.558	64.195	42.849 *	63.308	13.979 *	41.280	71.150	23.746 *
13	67.377	65.978	69.935	34.363	77.728	106.644 *	40.285	68.434	39.722 *	68.180	59.224	49.415 *
14	65.664	23.087 *	22.613 *	74.260	23.220 *	35.856 *	65.544	63.151	37.271	75.675	23.413 *	112.811
15	79.301	32.925 *	45.201 *	70.399	46.837	45.997	74.133	15.878 *	65.546	61.950	50.298 *	82.957
16	66.803	31.859	98.804	75.851	20.976 *	76.699	73.312	35.376 *	77.804	57.320	45.298	91.472
17	15.728 *	70.045	68.281	69.630	38.851 *	70.045	67.688	43.845	71.493	24.518 *	82.315	98.464
18	37.398 *	61.195	61.214	21.109 *	36.883	73.133	19.754 *	57.283	61.693	39.047 *	51.042	95.116
19	33.103	112.559	77.912	34.766 *	76.088	63.779	44.804 *	67.009	35.369 *	134.503	100.789 *	18.464 *
20	68.716	58.685	64.465	34.622	80.136	18.893 *	38.516	65.423	18.800 *	63.349	162.237	49.366 *
21	63.635	14.151 *	20.138 *	78.753	88.490	41.947 *	61.446	56.659	35.520	69.573	26.337 *	48.682
22	88.481	18.911 *	41.331 *	78.363	79.630	43.353	71.630	17.533 *	76.908	71.871	57.974 *	65.127
23	50.846	49.796	31.836	81.013	20.498 *	66.451	71.666	35.507 *	70.557	65.493	40.545	66.188
24	45.853 *	74.874	71.654	67.051	14.958 *	73.259	64.123	39.370	75.393	17.752 *	82.279	35.260
25	44.404 *	67.121	64.235	13.810 *	2.129 *	67.909	23.605 *	66.385	65.815	33.490 *	78.080	2.917 *
26	34.784	63.062	71.558	49.766 *	76.030	67.627	45.203 *	76.110	22.153 *	47.189	79.261	2.416 *
27	76.932	126.686	49.315	38.036	76.203	16.555 *	50.883	72.448	39.178 *	69.990	111.618	19.720 *
28	66.612	69.847 *	40.176 *	101.751	84.206	32.551 *	67.789	56.039	43.618	71.567	17.045 *	21.196
29	83.916		40.276 *	70.806	65.616	45.550	69.550	16.348 *	62.263	164.098	52.114 *	30.121
30	106.245		33.176	81.978	19.699	73.692	76.313	40.140 *	64.890	138.231	41.208	33.331
31	19.657 *		67.288		34.169 *		61.831	38.174		18.311 *		30.762
Gesamt	1.561.230	1.694.875	1.693.051	1.690.390	1.530.815	1.685.158	1.787.811	1.600.997	1.633.950	1.879.073	1.856.438	1.799.675

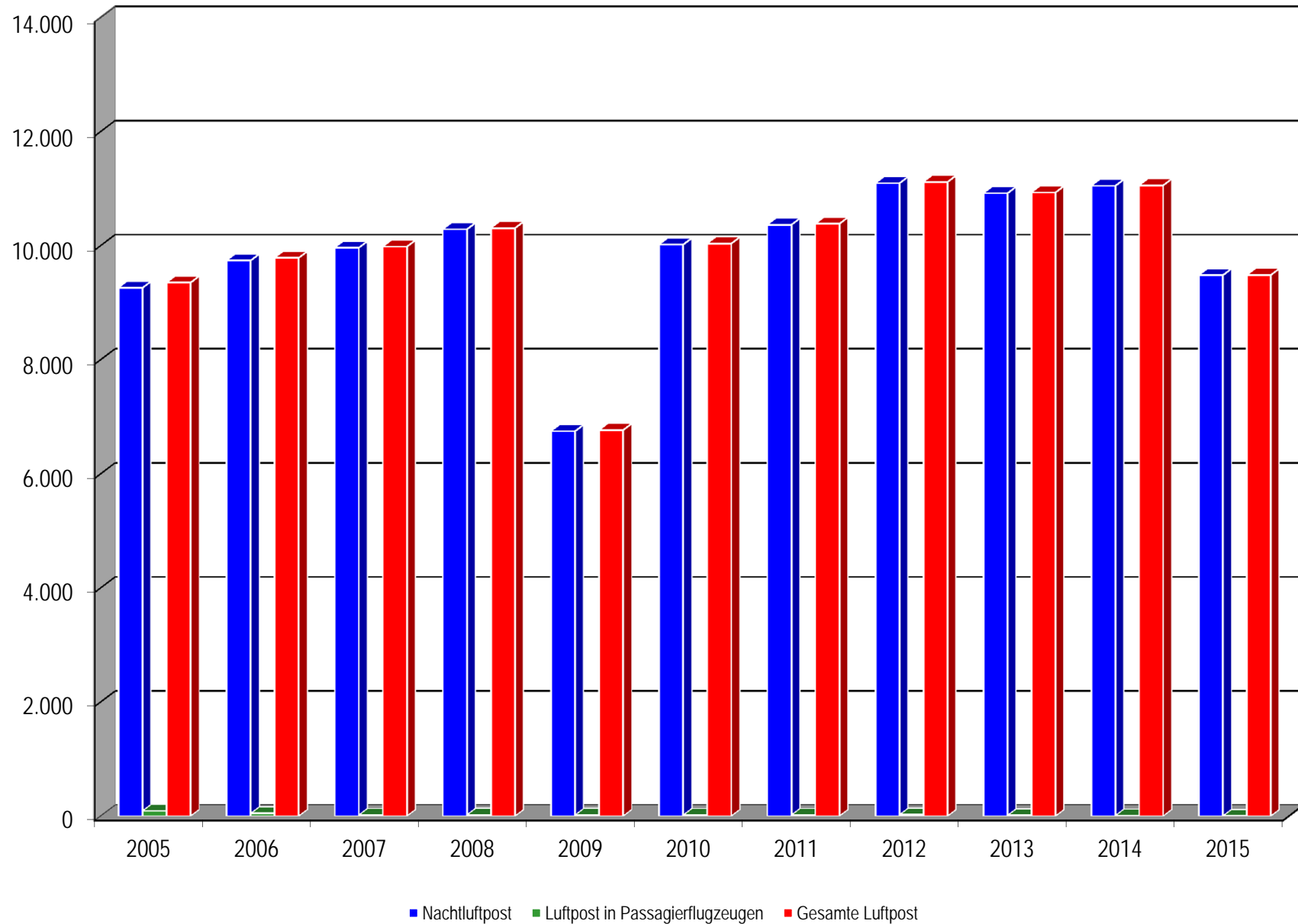
* Wochenende bzw. Feiertage

Luftpost - Umschlag (in Tonnen) im gesamten Luftverkehr in den Jahren 2005 - 2015

Jahr	An	Veränd. in %	Ab	Veränd. in %	An + Ab	Veränd. in %	Transit	Veränd. in %	Gesamt	Veränd. in %	davon Nachluftpost		
											Gesamt	Veränd. in %	Anteil in %
1	2	3	4	5	6	7	8	9	10	11	12	13	14
2005	4.543	4,5	4.808	11,9	9.351	8,2	1	- 94,4	9.352	8,0	9.261	7,2	99,0
2006	4.806	5,8	4.976	3,5	9.782	4,6	4	300,0	9.786	4,6	9.739	5,2	99,5
2007	4.884	1,6	5.096	2,4	9.980	2,0	1	- 75,0	9.981	2,0	9.963	2,3	99,8
2008	5.106	4,5	5.199	2,0	10.305	3,3	2	100,0	10.307	3,3	10.286	3,2	99,8
2009	3.313	- 35,1	3.452	- 33,6	6.765	- 34,4	1	- 50,0	6.766	- 34,4	6.747	- 34,4	99,7
2010	5.029	51,8	5.003	44,9	10.032	48,3	4	300,0	10.036	48,3	10.018	48,5	99,8
2011	5.161	2,6	5.218	4,3	10.379	3,5	4	- 3,1	10.383	3,5	10.365	3,5	99,9
2012	5.372	4,1	5.743	10,1	11.115	7,1	1	- 73,0	11.116	7,1	11.093	7,0	99,8
2013	5.405	0,6	5.522	- 3,9	10.927	- 1,7	4	219,4	10.931	- 1,7	10.919	- 1,6	99,9
2014	5.511	2,0	5.543	0,4	11.055	1,2	0,1	- 96	11.055	1,1	11.047	1,2	99,9
2015	4.609	- 16,4	4.875	- 12,1	9.484	- 14,2	1,0	679,2	9.485	- 14,2	9.482	- 14,2	100,0

Differenzen durch Auf- bzw. Abrunden

LUFTPOST (Ein-/Ausladung und Transit in Tonnen)



Luftpost - Umschlag (kg) im gesamten Luftverkehr nach Monaten im Jahr 2015

Monat	An	Veränd. in %	Ab	Veränd. in %	An + Ab	Veränd. in %	Transit	Veränd. in %	Gesamt	Veränd. in %
1	2	3	4	5	6	7	8	9	10	11
Januar	497.068	7,9	496.437	8,2	993.505	8,0	287	> 100,0	993.792	8,1
Februar	463.641	- 1,7	464.140	0,2	927.781	- 0,8	27	> 100,0	927.808	- 0,8
März	488.545	- 1,7	479.302	- 2,4	967.847	- 2,0	-	-	967.847	- 2,0
April	361.378	- 22,3	383.048	- 10,9	744.426	- 16,8	-	-	744.426	- 16,8
Mai	260.498	- 44,0	287.701	- 36,6	548.199	- 40,4	-	-	548.199	- 40,4
Juni	297.599	- 28,1	347.838	- 24,8	645.437	- 26,4	847	> 100,0	646.284	- 26,3
Juli	365.671	- 21,7	390.693	- 8,0	756.364	- 15,2	-	-	756.364	- 15,2
August	281.177	- 25,4	322.771	- 19,7	603.948	- 22,5	-	-	603.948	- 22,5
September	341.517	- 31,5	395.636	- 22,9	737.153	- 27,2	-	-	737.153	- 27,2
Oktober	446.022	- 7,7	469.438	- 7,9	915.460	- 7,8	-	-	915.460	- 7,8
November	421.961	- 13,9	427.204	- 17,4	849.165	- 15,7	-	- 100,0	849.165	- 15,7
Dezember	384.365	- 8,8	410.808	- 1,4	795.173	- 5,1	-	-	795.173	- 5,1
Gesamt	4.609.442	- 16,4	4.875.016	- 12,1	9.484.458	- 14,2	1.161	679,2	9.485.619	- 14,0
Anteile:	48,6		51,4		100,0		0,0		100,0	
2014	5.511.421	2,0	5.543.089	0,4	11.054.510	1,2	149	-96,0	11.054.659	1,1
2013	5.404.876	0,6	5.522.287	-3,9	10.927.163	-1,7	3.769	219,4	10.930.932	-1,7
2012	5.371.832	4,1	5.743.458	10,1	11.115.290	7,1	1.180	-73,0	11.116.470	7,1
2011	5.160.584	2,6	5.218.565	4,3	10.379.149	3,5	4.378	-3,1	10.383.527	3,5

Nachtluftpost - Umschlag (kg) im gesamten Luftverkehr nach Monaten im Jahr 2015

Monat	An	Veränd. in %	Ab	Veränd. in %	An + Ab	Veränd. in %	Transit	Veränd. in %	Gesamt	Veränd. in %
1	2	3	4	5	6	7	8	9	10	11
Januar	496.929	8,2	496.420	8,2	993.349	8,2	-	-	993.349	8,2
Februar	463.582	- 1,6	464.140	0,2	927.722	- 0,7	-	-	927.722	- 0,7
März	488.419	- 1,6	479.219	- 2,4	967.638	- 2,0	-	-	967.638	- 2,0
April	361.080	- 22,3	383.015	- 10,9	744.095	- 16,8	-	-	744.095	- 16,8
Mai	260.345	- 44,0	287.555	- 36,6	547.900	- 40,4	-	-	547.900	- 40,4
Juni	297.471	- 28,0	347.787	- 24,7	645.258	- 26,3	-	-	645.258	- 26,3
Juli	365.475	- 21,7	390.680	- 8,0	756.155	- 15,2	-	-	756.155	- 15,2
August	281.062	- 25,4	322.770	- 19,7	603.832	- 22,4	-	-	603.832	- 22,4
September	341.500	- 31,5	395.635	- 22,9	737.135	- 27,2	-	-	737.135	- 27,2
Oktober	445.835	- 7,7	469.430	- 7,9	915.265	- 7,8	-	-	915.265	- 7,8
November	421.870	- 13,9	427.200	- 17,4	849.070	- 15,7	-	-	849.070	- 15,7
Dezember	384.105	- 8,8	410.805	- 1,4	794.910	- 5,1	-	-	794.910	- 5,1
Gesamt	4.607.673	- 16,3	4.874.656	- 12,0	9.482.329	- 14,2	-	-	9.482.329	- 14,2
%-Anteil am Luftpostumschlag	89,3		93,4		91,4		-	-	92,0	
2014	5.506.061	2,0	5.541.374	0,4	11.047.435	1,2	-	-	11.047.435	1,2
2013	5.400.440	0,8	5.518.161	- 3,8	10.918.601	- 1,6	-	-	10.918.601	- 1,6
2012	5.358.171	4,0	5.735.079	10,0	11.093.250	7,0	-	-	11.093.250	7,0
2011	5.152.580	2,6	5.212.020	4,3	10.364.600	3,5	-	-	10.364.600	3,5

Luftpost - Umschlag (an+ab+Transit) im gesamten Luftverkehr nach Tagen im Jahr 2015

Datum	Januar	Februar	März	April	Mai	Juni	Juli	August	September	Oktober	November	Dezember
1	*	59 *	41 *	35.611	82 *		39.365	*	37.500	41.010	*	43.805
2				42.130	*	42.257	50.280	*	41.755	40.990	1	40.765
3	287 *	49.963	49.078	*	*	43.136	25.587	1	39.145	*	44.900	43.394
4	*	57.213	50.673	*		22.345 *	65 *	37.410	33.965	*	53.900	59.340
5		47.718	52.713	82 *	42.740	19.210	*	39.919	*	1	44.180	33.165 *
6	47.488 *	37.053	46.662	88 *	43.900	845 *	8.420	50.585	*	42.200	42.745	*
7	29.955	47.423 *	50.303 *		44.541	*	23.568	26.385		44.575	31.555 *	13.070
8	54.363	27 *	*	55.495	43.946	11.079	58.520	*	37.626	45.560	*	30.500
9	49.418		1	35.370	*	17.897	31.125	*	44.985	43.505	22	45.505
10	53115 *	46.346	62.459	34.666	*	51.680	40.810		45.275	42.430 *	42.310	43.285
11	*	61.583	39.058	29.541 *	18	39.192	14 *	38.845	35.650	1 *	46.563	42.405
12	2	48.878	57.928	*	43.205	20.530	*	41.968	*	13.062	53.400	43.770 *
13	52.053	44.163	46.387	94	29.036	*		41.380	*	28.055	37.785	2 *
14	66.473	32.608 *	34.887 *	40.680	*	*	39.015	35.535		57.940	28.460 *	
15	52.263	*	*	43.036		81	44.140	*	42.740	31.210	*	43.000
16	37.738		11.555	38.961	*	37.945	41.515	*	58.010	42.080	41	43.030
17	51.438 *	56.562	32.762	39.000	10 *	58.600	40.795		29.475	40.575 *	54.410	45.050
18	13 *	46.498	56.253	38.475 *		29.195	*	36.285	43.610	*	42.820	46.425
19	12.615	39.747	43.588	*	42.510	42.200	*	38.130	*		43.295 *	46.575 *
20	51.139	42.792	32.452	10.580	44.285	*		38.545	*	51.339	29.480	*
21	50.355	32.707 *	43.071 *	40.005	57.965	*	38.985	38.965		40.985	40.950 *	
22	38.363	*	*	39.850	29.103		40.770	*	40.455	38.570	*	44.050
23	50.268		32	28.390	*	40.335	42.665	*	41.240	42.480		58.195
24	49.498 *	60.528	42.588	48.325	1 *	45.710	41.050	11.140	43.240	30.050 *	37.620	29.810
25	*	45.293	54.183	27.450 *	*	41.180	*	24.795	40.495	*	56.840	*
26	121	38.556	43.698	*	10	44.952	*	39.940	*	11.060	44.625	*
27	47.428	47.493	42.952		44.325	2 *	35	36.995	*	28.842	30.238	*
28	49.669	44.598 *	33.283 *	48.135	42.745	*	36.860	27.125	1	51.835	43.025 *	2
29	62.283		45 *	28.710	39.777	8	50.935	*	52.080	40.855	*	30
30	37.369		12.145	39.752		37.905	25.275	*	29.906	37.855		
31	50.078 *		29.050		*		36.570			28.395 *		
Gesamt	993.792	927.808	967.847	744.426	548.199	646.284	756.364	603.948	737.153	915.460	849.165	795.173

* Wochenende bzw. Feiertage

Ausgefallene Flugzeugbewegungen im Linien- und Charterverkehr im Jahr 2015

Ausfallgründe*	Code	Monate											Gesamtjahr	
		Januar	Februar	März	April	Mai	Juni	Juli	August	September	Oktober	November		Dezember
Luftraumbeschränkungen	AIRS					4					2		4	10
Flughafenbeschränkungen	ARPT					14	2	2		4				22
behördliche Gründe	AUTH	1						1		1	2			5
Streik	INDU	7	106	52	21		2		3	11		58		260
operationelle Gründe	OPER	6	12	16	14	24	24	40	18	28	14	26	27	249
Pistenbeschränkungen	RUNW									1				1
technische Gründe	TECH	12	21	13	31	37	58	43	53	73	62	28	22	453
Wetterbedingungen	WEAT	12	20	16	3		9	6	5		2	14	13	100
Gesamt		38	159	97	69	79	95	92	79	118	82	126	66	1.100

* nach Angaben der Luftverkehrsgesellschaften

Begriffe - Definitionen - Abkürzungen

Fassung laut "Erhebungsunterlagen, Erläuterungen und Definitionen für die Statistik des gewerblichen Luftverkehrs auf ausgewählten Flugplätzen" des Statistischen Bundesamtes Stand Juli 2003.

Gewerblicher Verkehr

A. Linienverkehr und linienähnlicher Verkehr

Öffentliche, zwischen bestimmten Flugplätzen eingerichtete, regelmäßige Flugverbindung zur gewerblichen Beförderung von Personen, Fracht und Post, für die dem Luftfahrtunternehmen eine entsprechende Genehmigung erteilt wurde, wobei für jeden Flug der Öffentlichkeit Sitzplätze zum Einzelkauf – entweder bei den Luftfahrtunternehmen oder dessen bevollmächtigte Agenturen – angeboten werden.

a) Planmäßiger Flug

Nach veröffentlichtem Flugplan durchgeführter Flug sowie planmäßiger Flug mit abweichender Streckenführung (z. B. wegen Ausnahme- und Ausweichlandung).

b) Extraflug

Zusätzlicher Planflug, hierzu gehören Verdichtungsflüge auf planmäßig beflogenen Strecken, planmäßige Sonderflüge (z. B. Messeflüge).

B. Gelegenheitsverkehr

Gewerbliche Flüge zur Beförderung von Personen, Fracht und Post, die nicht dem Linienverkehr zuzuordnen sind, einschl. Taxiflüge.

a) Pauschalflugreiseverkehr

Beförderung von Pauschalreisenden im turnusmäßigen Verkehr für gewerbliche Reiseveranstalter.

- Bei Flügen zwischen Flugplätzen der Europäischen Gemeinschaft (EU) ist der Flug grundsätzlich dem Linienverkehr zuzuordnen.
- Bei Flügen von und zu Flugplätzen außerhalb der EU sind die Flüge gemäß der genehmigten Flugart anzumelden.

b) Tramp- und Anforderungsverkehr

Gewerbliche Beförderung von Personen oder Gütern in Gesamtladungen im Nicht-Linienverkehr.

Er ist in folgende Flugarten untergliedert:

Gastarbeitercharter

Beförderung von Gastarbeitern (migrant worker) und deren Familienangehörigen von/nach dem jeweiligen Heimatland.

NAC-Charter (Nordatlantik-Charter-Flüge)

Beförderung von Personen für einen oder mehrere Reiseveranstalter (Charterer) auf der Nordatlantik-Route.

Militärcharter

Beförderung von Militärpersonen und deren Angehörige, wenn eine private Kostenübernahme vorliegt. Der Transport erfolgt im Vollcharter; nicht zu melden sind Flüge im Auftrag des Militärs, die als Military Aircraft Command (MAC) oder Department of Defence (DOD) deklariert sind.

Frachtcharter

Ausschließlich Beförderung von Gütern mit Flugzeugen des Anforderungsverkehrs (mit Ausnahme des Militärverkehrs).

Sonstige Charterflüge

Personen- oder Frachtbeförderungen im Anforderungsverkehr, die sich nicht in die vorstehenden Flugarten einordnen lassen.

In einigen Tabellen werden die Verkehrsarten a) und b) zusammengefasst und als Charterverkehr ausgewiesen.

c) **Taxiflüge**

Beförderung von Personen, Fracht und Post im Gelegenheitsverkehr auf Einzelanforderungen des Bestellers mit Flugzeugen in beliebiger Größe die in dieser Flugart angemeldet wurden. Leer- und Bereitstellungsflüge in dieser Flugart sind, wie in allen Flugarten, Überführungsflüge.

d) **Sonstige Flüge**

Rundflüge

Gewerbliche Rundflüge mit Start und Landung auf dem gleichen Flugplatz.

Gewerbliche Schulflüge

Von gewerblichen Flugschulen gegen Entgelt durchgeführte Ausbildungsflüge.

Übrige gewerbliche Flüge (ohne Personenbeförderung)

Bildflüge, Reklameflüge, Sonstige Flüge (Land- und Forstwirtschaftliche Flüge, Schädlingsbekämpfungsflüge, Segelschleppflüge, Zieldarstellungsflüge, Wetterflüge, Pipelineüberwachungsflüge, Funkmess- und Radarüberwachungsflüge u. ä., soweit sie im Rahmen des gewerblichen Verkehrs durchgeführt werden).

Nichtgewerblicher Verkehr

1. Flüge zum Zwecke der Bereitstellung von Flugzeugen. Hierzu zählen unentgeltlich durchgeführte Flüge ohne Personen- oder Frachtbeförderung, z.B. Ferry- und Positionierungsflüge. Diese sind keine gewerblichen Flüge!
2. Alle Flüge, die nicht im Auftrag Dritter gegen Bezahlung durchgeführt werden. In diese Verkehrsart gehören alle Sport-, Schul-, Werkstatt-, Trainings-, Pilotentest-, Probe-, Werbeflüge (Presse, Reisebüros, Agenturen), Vorführungsflüge der Luftfahrtindustrie, Regierungsflüge und private Reiseflüge.
3. Die Flüge des Werkverkehrs, d.h. alle Flüge mit Flugzeugen im Besitz von Unternehmern, die nicht Luftfahrtunternehmen sind (sowie Flüge von Luftfahrtunternehmen), die der Beförderung von Personen und Gütern im eigenen Geschäftsinteresse dienen und nicht im Auftrag Dritter gegen Bezahlung durchgeführt werden. Zum Werkverkehr gehören u.a. auch Geschäftsflüge der Industrie- und Handelsunternehmen sowie der Luftfahrtgesellschaften (Cobusflüge).

Flugzeugbewegungen

umfassen Starts und Landungen von Flugzeugen oder Hubschraubern. Hierzu gehören auch Landungen mit nur kurzer Bodenberührung und unmittelbar anschließendem Start (Durchstart).

Eine Flugzeugbewegung = ein Start oder eine Landung.

Absolute Spitzenstunde

Stunde mit der höchsten Belastung des Jahres.

Typische Spitzenstunde

Als typische Spitzenbelastung wird diejenige Höchstbelastung einer Stunde angesehen, die in einem Jahr mind. 30 x, im Spitzenmonat mind. 10 x erreicht oder überschritten wurde.

Veränderung in %

Die Veränderung in % bezieht sich immer auf die gleiche Zeitperiode des Vorjahres.

Abkürzungen

FSG	-	Flughafen Stuttgart GmbH
ADV	-	Arbeitsgemeinschaft Deutscher Verkehrsflughäfen e.V.
MTOW	-	Maximales Startgewicht in Tonnen
T/A-Verkehr	-	Pauschalflug-, Tramp- und Anforderungsverkehr
ICAO	-	International Civil Aviation Organization



Herausgeber: Flughafen Stuttgart GmbH. Abteilung Vertrieb und Abrechnung / Statistik

Telefon: 0711 / 948 – 3787. Fax: 948 – 2442

Postfach 23 04 61. 70624 Stuttgart

E-Mail: statsaviation@stuttgart-airport.com. www.stuttgart-airport.com